



TRAINING CATALOGUE 2024



SUMMARY



Automation
Industry
p. 3



Connected
Industry
p. 22



Cybersecurity
p. 24



Digitalisation
p. 41



Emerging
Technologies
p. 57



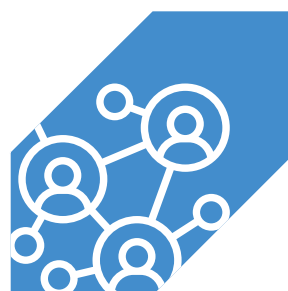
Industry
Outreach
p. 68



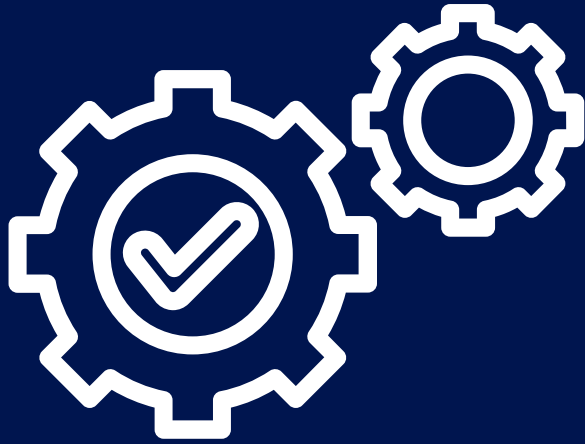
Industry
Data Science
p. 75



Supercomputing
p. 81



Soft Skills
p. 85



AUTOMATION INDUSTRY





PROGRAMMATION TIA PORTAL - NIVEAU 1 (TIA-PRO1)

Le Totally Integrated Automation Portal (TIA Portal) constitue l'environnement de travail pour l'ingénierie intégrée avec SIMATIC STEP 7 et SIMATIC WinCC. Dans cette première partie de la formation, vous apprendrez le maniement du TIA Portal, les connaissances de base sur la structure du système d'automatisation SIMATIC S7, la configuration et le paramétrage du matériel, ainsi que les bases de la programmation standard des automates. Vous recevez également un aperçu de l'IHM, de PROFINET IO et de la connexion des entraînements.

Objectifs

- Comprendre les principes de base de l'interaction des composantes de TIA ;
- Résoudre des tâches de programmation simples en utilisant les instructions élémentaires de STEP 7 ;
- Exploiter de manière fiable la plate-forme d'ingénierie « TIA Portal » ;
- Programmer des fonctions simples avec des instructions de base de STEP 7 en langage de programmation CONT ou LOG ;
- Effectuer une mise en service simple des composants du TIA.

Programme

- Vue d'ensemble de la gamme SIMATIC S7 concernée ;
- Tous les points sont approfondis lors d'exercices pratiques sur banc pédagogique TIA.

Lieu

Chambre de Commerce Luxembourg :
 7 Rue Alcide de Gasperi, 1615 Kirchberg
 Luxembourg



Langage : FR



Durée : 35 heures



Prix : 1.950 €



Format : Présentiel



Niveau : Introductif



Public cible : Programmeurs,
Ingénieurs de mise en service



Certification: Attestation de présence émise par la House of Training et SITRAIN (Siemens)

Inscription >



PROGRAMMATION TIA PORTAL - NIVEAU 2 (TIA-PRO2)

Dans cette deuxième partie de la formation de programmeur SIMATIC TIA Portal nous vous transmettrons les connaissances du TIA Portal contenant STEP7, SIMATIC S7, la commande et la visualisation, la mise en réseau d'un entraînement et PROFINET IO. Vous élargirez vos connaissances dans les opérations complexes en listes (LIST) et en Structured Control Language (SCL).

Objectifs

- Comprendre les bases de l'interaction des composants TIA ;
- Appliquer des méthodes d'élaboration de programme classique ;
- Résoudre des tâches de programmation complète ;
- Programmer des fonctions étendues, comme par exemple l'adressage indirect des STEP7 en LIST et en Structured Control Language (SCL) ;
- Réaliser la gestion des données avec un système d'automatisation SIMATIC S7 ;
- Utiliser les blocs et blocs systèmes de la bibliothèque standard de STEP7 ;
- Programmer et évaluer les logiciels de traitement d'erreurs classiques ;
- Projeter des messages sur un système de visualisation et de commande (IHM) ;
- Configurer les composants TIA comprenant des automates SIMATIC S7, des pupitres HMI, PROFINET IO.

Lieu

Chambre de Commerce Luxembourg :
 7 Rue Alcide de Gasperi, 1615 Kirchberg
 Luxembourg



Langage : FR



Durée : 35 heures



Prix : 1.950 €



Format : Présentiel



Niveau : Introductif



Public cible : Programmeurs,
Ingénieurs de mise en service



Certification: Attestation de présence émise par la House of Training et SITRAIN (Siemens)

Inscription >



SINAMICS S120 - PARAMÉTRAGE ET MISE EN SERVICE DANS LE TIA PORTAL (DR-S12-PMT)

Dans cette formation, vous apprendrez la procédure à suivre pour la mise en service, étape par étape. Vous pouvez gérer le paramétrage et la sauvegarde des données avec le logiciel Startdrive dans TIA Portal. Par un paramétrage correct, vous garantissez un fonctionnement fiable de toute l'installation.

Objectifs

- Réalisation de projets, mise en service et maintenance.

Programme

- Présentation de la gamme SINAMICS;
- Configuration et raccordement d'un entraînement SINAMICS S120 ;
- Optimisation du contrôle en boucle fermée à l'aide de procédures automatiques ;
- Principe de fonctionnement des modes de fonctionnement Servo et Vector ;
- Analyse de l'état de fonctionnement à l'aide de signaux d'activation, d'avertissements et d'alarmes ;
- Surveillance des signaux à l'aide de la fonction trace ;
- Introduction au positionnement et à la sécurité intégrée ;
- Exercices pratiques sur les kits de formation avec SINAMICS S120 avec servomoteur et moteur à induction.

Lieu

Chambre de Commerce Luxembourg :
7 Rue Alcide de Gasperi, 1615 Kirchberg
Luxembourg



Langage : FR / DE



Durée : 35 heures



Prix : 2.125 €



Format : Présentiel



Niveau : Avancé



Public cible : Chefs de projet,
Programmeurs Mise en service,
Ingénieurs de configuration



Certification: Attestation de présence emise par la House of Training et SITRAIN (Siemens)

Inscription >



SIMATIC TIA PORTAL - S7-1500 COURS SYSTÈME RETRAINING (TIA-SYSUP)

Dans cette formation, on vous expliquera les différences principales entre le SIMATIC S7-300/400 et le SIMATIC S7-1500, entre les outils d'ingénierie SIMATIC Manager et TIA Portal, ainsi qu'entre le Step 7 V5.x et le Step 7 dans le TIA Portal. Vous apprendrez les possibilités de configuration et de programmation avancée d'un système d'automatisation SIMATIC S7-1500. Vous apprendrez les possibilités de configuration et de programmation avancée d'un système d'automatisation SIMATIC S7-1500 avec le TIA Portal.

Programme

- Composants de l'outil d'ingénierie TIA Portal : SIMATIC STEP 7, SIMATIC WinCC, SIMATIC S7-1500 ;
- La configuration des stations et réseaux de la gamme SIMATIC S7-1500 ;
- Les possibilités de programmation avancée du SIMATIC S7-1500 ;
- Migration d'un projet SIMATIC STEP 7 V 5.x vers SIMATIC STEP 7 V13 ;
- Adaptation d'un programme SIMATIC S7-300/400 au SIMATIC S7-1500 ;
- Diagnostic avancé avec les outils TIA Portal et l'afficheur du SIMATIC S7-1500 ;
- Présentation du système contrôle/commande SIMATIC WinCC V13 ;
- Migration d'un projet WinCC flexible en WinCC V13 ;
- Présentation du système d'ingénierie Startdrive en communication avec un entraînement SINAMICS G120.

Lieu

Chambre de Commerce Luxembourg :
7 Rue Alcide de Gasperi, 1615 Kirchberg
Luxembourg



Langage : FR



Durée : 35 heures



Prix : 1.950 €



Format : Présentiel



Niveau : Introductif



Public cible : Chefs de projet, Programmeurs Mise en service, Ingénieurs de configuration, Personnel de maintenance



Certification: Attestation de présence émise par la House of Training et SITRAIN (Siemens)

Inscription >



SIMATIC TIA PORTAL SERVICE 1 (TIA-SERV1)

Dans cette première partie de la formation SIMATIC TIA Portal service, nous vous apprendrons la manipulation du TIA Portal, les connaissances de base de la structure du système d'automatisation SIMATIC S7, la configuration et le paramétrage du matériel et les bases de la programmation. Vous aurez également une vue d'ensemble de l'Interface Homme Machine (IHM), du PROFINET IO, et de la connexion d'entraînement. Vous apprendrez à diagnostiquer et à dépurer les erreurs élémentaires du matériel et du logiciel.

Programme

- Vue d'ensemble et caractéristiques de la famille SIMATIC S7 ;
- Composants du TIA Portal : STEP 7, WinCC, communication ;
- Exécution du programme dans l'automate programmable ;
- Opérations binaires et numériques en logigramme (LOG) ;
- Configuration et assemblage du système d'automatisation ;
- Adressage et installation des modules d'E/S ;
- Mise en service du matériel et du programme utilisateur du système d'automatisation SIMATIC S7 avec le TIA Portal ;
- Configuration et paramétrage du matériel SIMATIC S7 ;
- Configuration et paramétrage de PROFINET IO.

Lieu

Chambre de Commerce Luxembourg :
7 Rue Alcide de Gasperi, 1615 Kirchberg
Luxembourg



Langage : FR



Durée : 35 heures



Prix : 1.950 €



Format : Présentiel



Niveau : Avancé



Public cible : Personnel de service, Opérateurs, Utilisateurs, Personnel de maintenance



Certification: Attestation de présence émise par la House of Training et SITRAIN (Siemens)

Inscription >



SIMATIC TIA PORTAL SERVICE 2 (TIA-SERV2)

La seconde partie du training SIMATIC TIA Portal service est basée sur la connaissance du TIA Portal acquise dans le cours SIMATIC TIA Portal service 1, incluant SIMATIC STEP 7, IHM, connexion d'entraînements, et PROFINET IO. Vous développerez votre capacité à localiser un problème et à corriger les erreurs en utilisant l'outil de diagnostic TIA Portal en phase de mise en service et de production.

Programme

- Fonctions de diagnostic du matériel du TIA Portal dans le système d'automatisation SIMATIC S7 ;
- Fonctions de diagnostic du logiciel du TIA Portal dans le système d'automatisation SIMATIC S7 ;
- Applications possibles de divers types de blocs (fonction (FC), bloc fonctionnel (FB), bloc d'organisation (OB), bloc de données (DB)) ;
- Principes de gestion des valeurs analogiques ;
- Programmes séquentiels avec S7-Graph ;
- Mise en service de périphérie décentralisée sur PROFINET IO ;
- Configuration d'alarmes en WinCC ;
- Paramétrage de l'entraînement ;
- Fonctions de test en ISCL (Structured Control Language).

Lieu

Chambre de Commerce Luxembourg :
 7 Rue Alcide de Gasperi, 1615 Kirchberg
 Luxembourg



Langage : FR



Durée : 35 heures



Prix : 1.950€



Format : Présentiel



Niveau : Avancé



Public cible : Personnel de service, Opérateurs, Utilisateurs, Personnel de maintenance



Certification: Attestation de présence émise par la House of Training et SITRAIN (Siemens)

Inscription >



SÉCURITÉ EN TIA PORTAL VIA STEP 7 SAFETY ADVANCED (TIA-SAFETY)

Dans cette formation, vous apprendrez à configurer, programmer, mettre en service, diagnostiquer et dépanner les automates SIMATIC de sécurité et les systèmes ET 200 décentralisés de sécurité. A l'aide d'exercices pratiques sur un appareil d'entraînement, vous apprendrez à mettre en pratique vos connaissances théoriques avec le logiciel STEP 7 Safety dans le TIA Portal.

Objectifs

- Mettre en service un PLC de sécurité ;
- Écrire des programmes relatifs à la sécurité dans les langages de programmation F-FBD et F-LAD ;
- Diagnostiquer les erreurs ainsi que trouver les erreurs dans les programmes relatifs à la sécurité.

Programme

- Aperçu des normes et directives ;
- Vue d'ensemble de la gamme et principe de fonctionnement de Safety Integrated Configuration des modules de sécurité avec STEP 7 Safety ;
- Développement d'un programme de sécurité ;
- Recommandations de programmation selon le Programming Guideline Safety for SIMATIC S7-1200/1500 ;
- Communication de sécurité ;
- Possibilités de diagnostic.

Lieu

Chambre de Commerce Luxembourg :
7 Rue Alcide de Gasperi, 1615 Kirchberg
Luxembourg



Langage : FR



Durée : 21 heures



Prix : 1.275 €



Format : Présentiel



Niveau : Avancé



Public cible : Programmeurs, Personnel de maintenance, Ingénieurs de mise en service ou hardware



Certification: Attestation de présence émise par la House of Training et SITRAIN (Siemens)

Inscription >



SIMATIC WINCC UNIFIED 1, SYSTEM COURSE (TIA-UWCC1)

SIMATIC WinCC Unified est le nouveau système de visualisation dans le TIA Portal. Le système convainc par l'utilisation de technologies web natives, qui vous sont présentées dans ce cours. Vous apprendrez également le haut degré d'ouverture grâce à des interfaces à haute performance. Apprenez à utiliser WinCC Unified et les nouveaux Unified Comfort Panels et obtenez une impression personnelle de la performance de ces nouveaux composants.

Objectifs

- Concevoir des animations simples et des blocs d'affichage ;
- Utiliser des blocs d'affichage (technologie de fenêtre de vue) ;
- Configurer la navigation de vues (technologie de fenêtre de vue) ;
- Configurer des alarmes ;
- Établir la liaison à un API S7.

Programme

- Vue d'ensemble du système ;
- L'interface utilisateur du système d'ingénierie ;
- Création et gestion de projets ;
- Chargement du projet sur l'IHM ;
- Utilisation des fonctions système et du planificateur de tâches ;
- Création des blocs d'affichage (faceplates) ;
- Gestion utilisateurs ;
- Archivage d'alarmes et de variables ;
- Gestion de recettes.

Lieu

Chambre de Commerce Luxembourg :
7 Rue Alcide de Gasperi, 1615 Kirchberg
Luxembourg



Langage : FR



Durée : 21 heures



Prix : 1.170 €



Format : Présentiel



Niveau : Introductif



Public cible : Programmeurs,
Personnel de mise en service,
Personnel de service et de
maintenance



Certification: Attestation de
présence émise par la House of
Training et SITRAIN (Siemens)

Inscription >



SIMATIC WINCC UNIFIED 2, ADVANCED COURSE (TIA-UWCC2)

SIMATIC WinCC Unified V16 est le nouveau système de visualisation dans le TIA Portal. Le système convainc par l'utilisation de technologies web natives, qui vous sont présentées dans ce cours. Vous apprendrez également le haut degré d'ouverture grâce à des interfaces à haute performance. Apprenez à utiliser WinCC Unified et les nouveaux Unified Comfort Panels et obtenez une impression personnelle de la performance de ces nouveaux composants.

Objectifs

À la fin du cours, vous serez en mesure d'utiliser WinCC Unified PC Runtime en toute confiance et de développer vos propres projets IHM / SCADA avec WinCC Unified Engineering, plus précisément :

- Différences entre les Unified Comfort Panels / WinCC Unified PC Runtime ;
- Systèmes multi-écrans ;
- Systèmes client / serveur (basés sur le web) ;
- Commande à distance via le web ;
- Archivage dans une base de données pour de gros volumes de données et leurs journaux ;
- Utiliser l'ouverture de WinCC Unified ;
- Hiérarchie technologique ;
- Configurations des installations décentralisées.

Lieu

Chambre de Commerce Luxembourg :
 7 Rue Alcide de Gasperi, 1615 Kirchberg
 Luxembourg



Langage : FR



Durée : 14 heures



Prix : 850 €



Format : Présentiel



Niveau : Avancé



Public cible : Programmeurs,
 Personnel de mise en service,
 Personnel de service et de
 maintenance



Certification: Attestation de
 présence émise par la House of
 Training et SITRAIN (Siemens)

Inscription >



SINAMICS G120 - MISE EN SERVICE ET MAINTENANCE DANS TIA PORTAL (DR-G12-PMT)

SINAMICS G120 permet le fonctionnement à vitesse variable des moteurs à induction pour entraîner des pompes, des ventilateurs, des systèmes de convoyage et de nombreuses autres machines. Ce cours vous explique comment utiliser l'onduleur SINAMICS G120 à l'aide du logiciel de configuration STARTER dans le portail TIA.

Objectifs

- Mettre en service le variateur et l'adapter pour répondre aux besoins de l'application concernée ;
- Connaître les fonctions de variateur et les réglages de paramètres appropriés pour une large gamme d'applications ;
- Effectuer une sauvegarde des données et prendre les mesures appropriées en cas de défaillance.

Programme

- Connexions et fonctionnement du convertisseur de fréquence SINAMICS G120 ;
- Paramétrage, sauvegarde des données et diagnostics ;
- Exercices pratiques utilisant le convertisseur de fréquence avec :
 - SINAMICS CU250S-2 PN avec PM240-2 ;
 - Moteur à induction SIMOTICS.

Lieu

Chambre de Commerce Luxembourg :
 7 Rue Alcide de Gasperi, 1615 Kirchberg
 Luxembourg



Langage : FR / DE



Durée : 21 heures



Prix : 1.275 €



Format : Présentiel



Niveau : Introductif



Public cible : Personnel de mise en service et de maintenance



Certification: Attestation de présence émise par la House of Training et SITRAIN (Siemens)

Inscription >



SIEMENS CERTIFIED AUTOMATION ENGINEER POUR SIMATIC SAFETY - CONFIGURATION ET PROGRAMMATION (CPT-TIASAF)

Dans cette formation, vous pouvez démontrer votre connaissance sur la configuration et la programmation d'un automate programmable de sécurité et obtenir le certificat de « Siemens Certified Automation Engineer for SIMATIC Safety - Configuration and Programming ».

Dans la première partie de la formation, les thèmes les plus importants de la formation TIA-SAFETY seront répétés dans une présentation courte et théorique.

Objectifs

- Passer l'examen pratique portant sur la mise en service d'un Automate Programmable de sécurité type S7-1500F avec sa périphérie décentralisée.

Programme

- Principe de fonctionnement des automates de sécurité SIMATIC S7 ;
- Concept Safety Integrated ;
- Mécanismes du programme de sécurité ;
- La programmation des fonctions de sécurité ;
- Principe de fonctionnement de PROFIsafe ;
- Configuration de la communication de sécurité.

Lieu

Chambre de Commerce Luxembourg :
7 Rue Alcide de Gasperi, 1615 Kirchberg
Luxembourg



Langage : FR



Durée : 7 heures



Prix : 472 €



Format : Présentiel



Niveau : Avancé



Public cible : Ingénieurs et Techniciens confirmés



Certification: Attestation de présence émise par la House of Training et SITRAIN (Siemens)

Inscription >



PRACTICAL INTRODUCTION TO INDUSTRIAL ROBOTICS

The use of industrial robots has transformed the manufacturing landscape drastically. Nowadays, robots play an indispensable role for the production of automobiles, home appliances, personal computers, smartphones, and many other products.

Objectives

- Be familiar with different types of robots and their applications;
- Become aware of health and safety considerations;
- Identify the typical tools and interfaces for robot programming.

Programme

- Introduction;
- Theoretical foundations, types and application of industrial robots;
- Practical workshop at the CNFPC Model Factory.

Location

Centre National de Formation Professionnelle Continue (CNFPC):
Site Sommet, 22 Rue Henri Koch,
L-4354 Esch-Sur-Alzette



Language: EN



Duration: 3 hours



Price: 80€



Format: Face-to-face



Level: Introductory

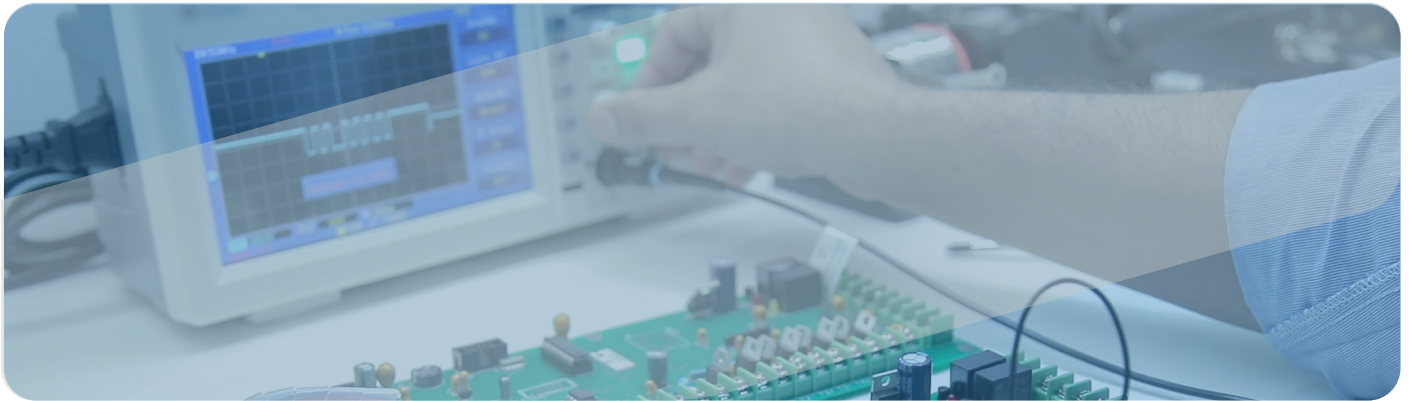


Target audience:
No prerequisites



Certification: Attendance
Certificate by CNFPC

[Registration >](#)



PRACTICAL INTRODUCTION TO PLC PROGRAMMING (WITH TIA PORTAL)

At the heart of almost every control system in the industry is a Programmable Logic Controller (PLC). The versatility, reliability and ease of programming of these devices are responsible for their wide use.

Objectives

- Understand the workings of the cyclic program processing and the role of organization blocks (OBs);
- Become aware of the different languages of IEC 61131-3;
- Be able to configure new hardware in Siemens TIA Portal;
- Learn how to create new functions and function blocks;
- Learn how to create linear programs within OB 1 using LD and FBD;
- Understand the concepts of structured programming and can modify and extend complex programs.

Location

Centre National de Formation Professionnelle Continue (CNFPC):
Site Sommet, 22 Rue Henri Koch,
L-4354 Esch-Sur-Alzette



Language: EN / FR



Duration: 20 hours



Price: 440€



Format: Face-to-face



Level: Introductory



Target audience:
No prerequisites



Certification: Attendance
Certificate by CNFPC

[Registration >](#)



AUTOMATION & ROBOTIK

Einführung in die Grundlagen der Automation und der Robotik. Beistellung von Mikrocontroller und Hardware (Sensoren, Aktoren) für die praktischen Übungen sowie optional Beistellung eines Laptops für jeden Teilnehmenden.

Zielsetzungen

- Grundaufbau von Automationsanlagen und Roboter kennen lernen und Zusammenhänge verstehen.
- Unterschiede zwischen Prototypen- / Modellaufbauten und industriellen Anlagen. Einblick in spezifische Anlagensteuerungen wie Festo SPS oder Siemens S7/TIA und Robotern wie Kuka oder Fanuc.
- Überblick über verschiedene Programmiersprachen und ihre typischen Einsatzbereiche.
- Einfache Abläufe mit einem Prototypen-Controller und kostenloser Software realisieren.

Programm

- Überblick in Programmiersprachen C++, Java, Python sowie spezifische Programmierung (Siemens S7/TIA/WinCC, Kuka, Fanuc) mit praktischer Realisierung in µC mit C++.

Ort

4terra S.A, Institut für Erwachsenenbildung:
Wintrange / Remerschen oder
beim Kunden vor Ort



Sprache: DE



Dauer: 38 Stunden



Preis: 1.620€



Format: Präsenz



Niveau: Anfänger



Zielgruppen:

Alle konventionellen Zerspaner



Zertifizierung: Qualifizierte Teilnahmebestätigung nach Abschlussprüfung

Anmeldung >



CNC LEHRGANG FRÄSEN HH DIN

Grundlagen der CNC-Programmierung mit der DIN-Steuerung.

Zielsetzungen

- Programme und einfache Zyklen mit G-Codes programmieren können. Programmsimulation, Fehlersuche und Ausführung.

Programm

- Theoretische Grundlagen (technische Mathematik), Praktische Grundlagen (Nullpunkte, Verfahrenswege und Endschalter, Drehzahlberechnung, Vorschub, Nutzungszeit, Leistungsberechnung)
- CNC-Programmierung: Überblick über Steuerungsarten DIN (G-Codes) und Dialogsteuerung (Heidenhain), Bahnfunktionen, Linear- und Kreis-Koordinaten, Bohr- und Fräszyklen, Betriebskoordinatensysteme.
- Praktischer Teil: Praktische Übungen zur Programmerstellung anhand technischer Zeichnungen, Taschenfräsen und Konturfräsen. Erstellung eigener Programme ohne CAD-Software.

Ort

4terra S.A, Institut für Erwachsenenbildung:
Wintrange / Remerschen oder
beim Kunden vor Ort



Sprache: DE



Dauer: 38 Stunden



Preis: 1.620€



Format: Präsenz



Niveau: Anfänger



Zielgruppen:

Alle konventionellen Zerspaner



Zertifizierung: Qualifizierte Teilnahmebestätigung nach Abschlussprüfung

Anmeldung >



CNC LEHRGANG FRÄSEN HH DIALOG

Grundlagen der CNC-Programmierung mit der Heidenhain Dialog-Steuerung.

Zielsetzungen

- Programme und einfache Zyklen mit der Heidenhain Dialog-Steuerung programmieren können. Optional: Programmsimulation, Fehlersuche und Ausführung beim Kunden vor Ort.

Programm

- Theoretische Grundlagen (technische Mathematik), Praktische Grundlagen (Nullpunkte, Verfahrswege und Endschalter, Drehzahlberechnung, Vorschub, Nutzungszeit, Leistungsberechnung)
- CNC-Programmierung: Überblick über Steuerungsarten DIN (G-Codes) und Dialogsteuerung (Heidenhain), Bahnfunktionen, Linear- und Kreis-Koordinaten, Bohr- und Fräszyklen, Betriebskoordinatensysteme.
- Praktischer Teil: Praktische Übungen zur Programmerstellung anhand technischer Zeichnungen, Taschenfräsen und Konturfräsen. Erstellung eigener Programme ohne CAD-Software.

Ort

4terra S.A, Institut für Erwachsenenbildung:
Wintrange / Remerschen oder
beim Kunden vor Ort



Sprache: DE



Dauer: 38 Stunden



Preis: 1.620€



Format: Präsenz



Niveau: Anfänger



Zielgruppen:

Alle konventionellen Zerspaner



Zertifizierung: Qualifizierte
Teilnahmebestätigung nach
Abschlussprüfung

Anmeldung >



KOMBI CNC-LEHRGANG HH DIALOG + DIN

Grundlagen der CNC-Programmierung mit der Heidenhain Dialog-Steuerung und der DIN-Steuerung. Programme und einfache Zyklen mit der Heidenhain Dialog-Steuerung und der HH DIN-Steuerung programmieren können. Optional: Programmsimulation, Fehlersuche und Ausführung beim Kunden vor Ort.

Programm

- Theoretische Grundlagen: Vektor und Vektorrechnung, Berechnung von Polarkoordinaten und kartesischen Koordinaten.
- CNC-Programmierung an DIN-Steuerungen: Allgemeiner Programmaufbau bei DIN-Steuerungen und Anfahr-Fräszyklen und Bohrszyklen, Kontur- und Taschenzyklen. Betriebskoordinatensysteme: Drehung und Nullpunktverschiebung, Unterprogramme und Programmteiwiederholungen.
- CNC-Programmierung mit Heidenhain Dialog-Steuerungen: Allgemeiner Programmaufbau, Besonderheiten bei den Heidehain-Steuerungen und Steuerungsarten (TNC).
- Betriebskoordinatensysteme: Drehung und Nullpunktverschiebung, Unterprogramme und Programmteiwiederholungen, Q-Parameterprogrammierung, Spezielle Konturprogramme bei der aktuellen Heidenhain-Steuerung iTNC530.

Ort

4terra S.A, Institut für Erwachsenenbildung:
Wintrange / Remerschen oder
beim Kunden vor Ort



Sprache: DE



Dauer: 60 Stunden



Preis: 2.570€



Format: Präsenz



Niveau: Anfänger



Zielgruppen:

Alle konventionellen Zerspaner



Zertifizierung: Qualifizierte
Teilnahmebestätigung nach
Abschlussprüfung

Anmeldung >



INTRODUCTION TO INDUSTRIAL ROBOTICS

During the training, learners will engage in dynamic and interactive sessions that foster an immersive learning experience. Our teaching approach combines theoretical knowledge with hands-on activities. Through these activities, learners will actively apply the concepts they learn, reinforcing their understanding and building practical skills. To enhance the learning process, participants will have access to a range of materials and resources, including robotics kits, programming software, and relevant documentation.

Objectives

- Apply fundamental principles of robotics in practical settings Program robots using various programming languages, including Teach & Play, Blockly Analyse;
- Demonstrate an understanding of real-life case scenarios where robots are utilised in diverse applications;
- Develop and implement robotic solutions to perform specific tasks.

Programme

- Introduction to robotics Robotics programming (Teach & Play, Blockly, Introduction to Python);
- Robotics applications;
- Final project.

Location

Chambre de Commerce Luxembourg :
 7 Rue Alcide de Gasperi, 1615 Kirchberg
 Luxembourg



Language: EN / FR



Duration: 32 hours



Price: 1.900€



Format: Face-to-face



Level: Introductory



Target audience:
Automation engineers



Certification: Attendance
Certificate by House of Training

[Registration >](#)



CONNECTED INDUSTRY





INTRODUCTION À L'IOT (INTERNET OF THINGS)

Découvrez les fondamentaux de l'IoT grâce à un programme de formation complet. Découvrez ses applications, ses défis et le rôle qu'il joue dans la transformation des industries. Développez une solide compréhension du potentiel de l'IOT et comment il peut révolutionner la façon dont nous interagissons avec la technologie et le monde qui nous entoure.

Objectifs

- Appréhender les concepts fondamentaux de l'IoT ;
- Identifier le positionnement pluridisciplinaire de l'IoT ;
- Identifier les applications de l'IoT ;
- Évaluer les défis techniques et économiques actuels et futurs ;
- Avoir une vision claire des différents acteurs de l'IoT et des interactions entre les différentes technologies ;
- Avoir une vision des enjeux pour la mise en place de nouveaux services de l'IoT.

Programme

- Introduction et technologie de l'internet des objets ;
- Marché de l'IoT ;
- Architecture et standardisation ;
- Solutions technologiques ;
- Exemples d'application.

Lieu

Chambre de Commerce Luxembourg :
 7 Rue Alcide de Gasperi, 1615 Kirchberg
 Luxembourg



Langage : FR



Durée : 7 heures



Prix : 505 €



Format : Présentiel



Niveau : Introductif



Public cible : Cadres techniques, ingénieurs, techniciens



Certification: Attestation de présence émise par la House of Training et UIMM

Inscription >



CYBER SECURITY





SCHÄDLICHE EMAILS ERKENNEN

In diesem Webinar erhalten Sie Hinweise, woran Sie schädliche, bösartige oder gefälschte Emails erkennen können.

Zielsetzungen

- Emails untersuchen und schädliche Emails erkennen.

Programm

- Vorstellung von Malware und Schadware.
Beispiel-Emails untersuchen und auswerten.

Ort

4terra S.A, Institut für Erwachsenenbildung:
Wintrange / Remerschen oder
beim Kunden vor Ort



Sprache: DE



Dauer: 1 Stunden



Preis: FREE



Format: Online



Niveau: Anfänger



Zielgruppen: Alle Interessierten



Zertifizierung:
Teilnahmebestätigung

[Anmeldung >](#)



GESTION DE CRISE EN CAS DE CYBERATTAQUE

Ce programme vise à développer une compréhension approfondie et à intégrer les dispositifs et meilleures pratiques en gestion de crise, englobant les cellules de crise, les plans de gestion, la communication stratégique, les processus décisionnels, et les modalités de gestion face à une crise. L'objectif ultime est de préparer les participants à réagir efficacement à tout événement déstabilisateur et à gérer de manière proactive les situations de crise.

Objectifs

- Connaître et s'appropriier les dispositifs de crise et les meilleures pratiques en gestion de crise : cellules de crise, plans de gestion de crise, communication de crise, prise de décision et modalités de gestion d'une crise ;
- Se préparer pour pouvoir réagir à tout événement déstabilisateur ;
- Gérer une crise.

Programme

- Définition de la crise à partir d'exemples et de situations réelles ;
- Survol des risques majeurs et des menaces à l'origine de crises possibles ;
- Présentation des dispositifs et meilleures pratiques nécessaires de gestion de crise ;
- Les circuits d'alerte, de notification et de signalement d'événements. Lien entre crise, gestion incident et continuité des activités ;
- L'organisation des cellules de crises ;
- La communication de crise ;
- La logistique de crise, les outils ;
- Les tests et exercices.

Lieu

Chambre de Commerce Luxembourg :
7 Rue Alcide de Gasperi, 1615 Kirchberg
Luxembourg



Langage : EN



Durée : 8 heures



Prix : 260 €



Format : Présentiel



Niveau : Introductif



Public cible : Département
Information Security, Chef
d'entreprise



Certification: Attestation de
présence émise par la House of
Training

Inscription >



CYBERSECURITY AWARENESS

This awareness training introduces participants to the risks that come with computers, mobile devices and the Internet. In what concerns data breaches and cyber attacks, it is mostly people who are targeted by cybercriminals, not computers. With the help of many real-world examples, this interactive session aims at confronting participants with threats that they will face in everyday life, and teach them how to master the situations. Participants who have completed the training will be much more resilient against such cyber risks.

Objectives

- Recognize and understand cyber risks;
- Know how to react when facing a risk;
- Know how to help others when they face a risk;
- Become more resilient in terms of security and privacy.

Location

Digital Learning Hub
Terres Rouges building
14, porte de France, L-4360 Esch/Alzette



Language: EN



Duration: 3 hours



Price: 12€



Format: Face-to-face



Level: Introductory



Target audience: No prerequisites



Certification: Attendance Certificate by DLH

Registration >



CYBERSECURITY ACT & TECHNICAL STANDARDIZATION

Nowadays, regulations and standardization play a key role in the process of digital transformation. The field of cybersecurity is well-regulated and aims to provide a high level of security and trust in ICT products, services and processes. This course gives a general introduction of certification schemes developed in the frame of the Regulation (EU) 2019/881 (Cybersecurity Act – CSA).

Objectives

- Be aware of the Regulation (EU) 2019/881 (Cybersecurity Act – CSA), which aims to provide a high level of cybersecurity and trust in ICT products, services and processes in the EU;
- Introduction of the certification schemes developed in the frame of this Regulation (EUCC – ICT products, EUCS – Cloud services);
- Describe the CSA and its objectives;
- Discuss the certification schemes under the CSA;
- Explain the cybersecurity standardization landscape;
- Identify standards developments in the cybersecurity area;
- Recall the missions of ILNAS in the cybersecurity and standardization domains.

Location

Digital Learning Hub
Terres Rouges building
14, porte de France, L-4360 Esch/Alzette



Language: EN



Duration: 4 hours



Price: 16€



Format: Face-to-face



Level: Introductory



Target audience: No prerequisites



Certification: Attendance Certificate by DLH

[Registration >](#)



INTRODUCTION TO INFORMATION SECURITY: CYBERSECURITY FOR EVERYONE

In today's digital age, cybersecurity has become more important than ever. Cyber threats are constantly evolving and can have devastating impact for individuals and organisations. It is essential to be aware of best practices and tools to protect your personal and professional data. This training aims to raise participants' awareness of cyber threats, risks, and the consequences of cyber attacks.

Objectives

- Understanding the main threats to information security;
- Acquiring the right reflexes and best practices;
- Promoting the fact that information security is everyone's business.

Programme

- Major flaws: password management, information security management, physical threats;
- Spam, phishing and human flaws
- Social engineering;
- Mobile device management and teleworking;
- Data cycle with social network;
- Internet of things;
- Good practices.

Location

Luxembourg House of Cybersecurity :
122 Rue Adolphe Fischer, 1521 Luxembourg



Language: EN / FR / LU



Duration: 3 hours



Price: 1.000€



Format: Online/Face-to-face



Level: Introductory



Target audience: All companies, especially SME's



Certification: Attendance Certificate by LHC

[Registration >](#)



TRAIN THE TRAINER

Teaching your colleagues is the best way to maintain your knowledge up-to-date and stay in touch with the issues they are facing in their everyday work. During this training, the instructor passes on his know-how regarding how to prepare and deliver efficient cybersecurity awareness trainings.

Objectives

- Be capable to deliver cybersecurity awareness trainings within the company.

Content

- Learn how to define the content of a cybersecurity training;
- Be able to prepare the training and make some OSINT;
- Learn how to research accurate examples;
- Be able to handle questions and different types of publics.

Location

Luxembourg House of Cybersecurity :
122 Rue Adolphe Fischer, 1521 Luxembourg



Language: EN / FR



Duration: 6 hours



Price: 2.000€



Format: Online/Face-to-face



Level: Intermediate



Target audience: All companies, especially SME's



Certification: Attendance Certificate by LHC

[Registration >](#)



MONARC

This training aims at efficiently educating participants on the use of the risk assessment tool MONARC (Optimised Risk Analysis Method), whilst explaining the main functionalities and different steps of the associated method. After the course, participants will be able to conduct a risk analysis using MONARC, which is designed based on ISO 27005.

Objectives

- Master the risk analysis tool MONARC.

Programme

- Phases of MONARC;
- Context;
- Establishment;
- Context Modelling;
- Evaluation and treatment of risks;
- Implementation and monitoring.

Location

Luxembourg House of Cybersecurity :
122 Rue Adolphe Fischer, 1521 Luxembourg



Language: EN / FR



Duration: 8 hours



Price: 1.500€



Format: Online/Face-to-face



Level: Introductory



Target audience: All companies, especially SME's



Certification: Attendance Certificate by LHC

[Registration >](#)



ROOM#42

The ROOM#42 simulator is one of the NC3's key training infrastructures and a unique concept in Europe. Its specific immersion training approach takes the participants into a three-hours realistic cyberattack simulation, offering deep and comprehensive learning based on an intense experience. It is an innovative approach through which the participants are experiencing a cyberattack and have to react to it. The human dimension is one of the key elements of any cybersecurity defense and response system.

Objectives

- Training by doing (experience-based);
- Developing efficient and appropriated reflex action;
- Growing individual and collective competence in cybersecurity crisis management.

Programme

- Briefing to prepare the participants;
- Exercise: cyberattack simulation;
- Debriefing.

Location

Luxembourg House of Cybersecurity :
122 Rue Adolphe Fischer, 1521 Luxembourg



Language: EN / FR



Duration: 3 hours



Price: 500€ per participants (with a minimum of 5 participants)



Format: Face-to-face



Level: Introductory



Target audience: All companies, especially SME's



Certification: Attendance Certificate by LHC

[Registration >](#)



INTRODUCTION TO INCIDENT RESPONSE

Incident detection and response introduction theory and practical examples from concrete incidents. The training includes an overview of the most common type of incidents encountered in Luxembourg.

Objectives

- Learn how are the majority of security incidents detected;
- Be able to secure evidences after detecting an incident;
- Learn how to perform acquisition of evidences (file-system, memory and network);
- Interact with local CERTs and/or international CERTs;
- Learn how to balance remediation with incident response.

Location

Luxembourg House of Cybersecurity :
122 Rue Adolphe Fischer, 1521 Luxembourg



Language: EN / FR / DE / LU



Duration: 3 hours



Price: Depends on the number of participants



Format: Face-to-face



Level: Intermediate (knowledge of operating systems is required)



Target audience: IT department staff and manager - Local Incident Response Team



Certification: Attendance Certificate by LHC

[Registration >](#)



FILE-SYSTEM: FILE-SYSTEM POST-MORTEM FORENSIC ANALYSIS

Forensic Analysis is based on the assumption that everything leaves a trace behind. A trace in an information system can be any data that helps to identify space and time actions. Post mortem analysis is a key tool to discover and analyse security incidents. This course will teach the participant on how to find answers to what has happened by analysing different layer from the physical medium to the file system up to the application level.

Objectives

- Perform disk acquisition the right way;
- Introduce to file system analysis (NTFS/FAT);
- Analyse operating system artifacts (MS Windows);
- Find evidences in communication applications (e.g. browser or chat history).

Location

Luxembourg House of Cybersecurity :
122 Rue Adolphe Fischer, 1521 Luxembourg



Language: EN / DE



Duration: 8 hours



Price: Depends on the number of participants



Format: Face-to-face



Level: Intermediate (Knowledge of operating systems and IT security is required)



Target audience: IT department staff - Local Incident Response Team



Certification: Attendance Certificate by LHC

[Registration >](#)



INTRODUCTION TO PENETRATION TESTING

Besides classical security techniques like firewalls, VPN, AV among many others, offensive security is also a mandatory ability nowadays. This course gives an overview on how attackers prepare and execute a targeted attack. APT - Advanced Persistent Threats turn into the most critical risk for companies, today. This course will help the security responsible to see their corporate network from the attackers point of view and choose the necessary security mechanisms.

Objectives

- Learn to attack your network before others do.

Location

Luxembourg House of Cybersecurity :
122 Rue Adolphe Fischer, 1521 Luxembourg



Language: EN / DE



Duration: 8 to 16 hours



Price: Depends on the number of participants



Format: Face-to-face



Level: Introductory



Target audience: IT security teams and administrators



Certification: Attendance Certificate by LHC

[Registration >](#)



INTRODUCTION TO (MALWARE) REVERSE ENGINEERING

It is not unusual to detect unknown software on computer systems. Identifying if the software is malicious or benign is a critical (and expensive) task. This course aims to develop skills to perform basic Malware Reverse Engineering.

The goal of this course is to set up a malware laboratory for each student and to get introduced into the most successful malware reverse engineering strategies.

Objectives

- Get an overview of malware analysis techniques;
- Create a custom lab environment;
- Be able to collect indicators if a file is malicious or benign;
- Develop strategies to collect Indicators of Compromise (IOCs);
- Build-up some solid grounds for further studies.

Location

Luxembourg House of Cybersecurity :
122 Rue Adolphe Fischer, 1521 Luxembourg



Language: EN / DE



Duration: 16 or 24 hours



Price: Depends on the number of participants



Format: Face-to-face



Level: Introductory



Target audience: Security Engineers, Administrators, Managers



Certification: Attendance Certificate by LHC

[Registration >](#)



MISP THREAT INTELLIGENCE SHARING PLATFORM

MISP is an advanced platform for sharing, storing and correlating Indicators of Compromises (IOCs) from attacks and cybersecurity threats. Today, MISP is used in multiple organisations to store, share, collaborate on malware, and also to use the IOCs to detect and prevent attacks. The aim of this trusted platform is to help improving the countermeasures used against targeted attacks and set up preventive actions. MISP becomes a full-feature information and threat sharing platform to support operational and tactical cybersecurity intelligence.

Objectives

Learn:

- How MISP can be used;
- How to use MISP from a user perspective;
- How to use and extend MISP to support your information security operational teams using programmatic interfaces;
- How to contribute to MISP as an active contributor.

Programme

- MISP usage;
- How it can be used to support your operational cybersecurity intelligence;
- Practical overview of MISP and how to use it from a user perspective;
- MISP interfaces and API;
- How to use and extend MISP to support your information security operational teams using programmatic interfaces;
- How to contribute to MISP not only as a developer but as an active contributor.

Location

Luxembourg House of Cybersecurity :
122 Rue Adolphe Fischer, 1521 Luxembourg



Language: EN



Duration: 6 hours



Price: From 3.567€ per training day (plus additional expenses)



Format: Face-to-face



Level: Introductory



Target audience: Security Engineers, ICT Administrators, Analysts



Certification: Attendance Certificate by LHC

[Registration >](#)



CYBERSECURITY ESSENTIALS

This course covers essential knowledge for all cybersecurity domains, including information security, systems security, network security, ethics and laws, and defense and mitigation techniques used to protect corporate networks.

Objectives

- Hands-on course covers installation, management, and debugging of information security tools;
- Begins with fundamental cybersecurity principles and terminology;
- Progresses to advanced topics, including information security and data confidentiality;
- Educates on various cybersecurity tools such as NetFlow, Metasploit, Wireshark, Nmap, Kali Linux, Lynis, and Cisco Packet Tracer;
- Emphasizes practical usage to enhance critical thinking and problem-solving abilities during Infosec inspections.

Location

Luxembourg Lifelong Learning Centre :
2-4 rue Pierre Hentges
L-1726 Luxembourg



Language: EN



Duration: 30 hours



Price: 420€



Format: Blended-learning



Level: Introductory



Target audience: Anyone who wants to have a more advanced knowledge of cybercrime, security principles and technologies



Certification: Attendance Certificate by CSL

[Registration >](#)



MICROSOFT 365: SECURITY ADMINISTRATION

This training emphasizes securing user access to organizational resources, covering password protection, multi-factor authentication, Azure Identity Protection, and Azure AD Connect. It introduces conditional access in Microsoft 365 and explores threat protection technologies, including threat vectors, Secure Score, Exchange Online protection, Azure Advanced Threat Protection, and Windows Defender Advanced Threat Protection.

Objectives

- This training ensures secure user access to resources;
- Topics: password protection, multi-factor authentication ; Azure Identity Protection, Azure AD Connect, and introductory conditional access;
- Covers threat protection, including threat vectors and Microsoft's solutions;
- Addresses information protection: content rights management, encryption, and data loss prevention;
- Includes archiving, retention, data governance, content search, and investigation in Microsoft 365;
- Prepares you for the Microsoft 365 Certified: Security Administrator Associate (MS-500) certification.

Location

Luxembourg Lifelong Learning Centre :
2-4 rue Pierre Hentges
L-1726 Luxembourg



Language: EN



Duration: 39 hours



Price: 500€



Format: Blended-learning



Level: Introductory



Target audience: Anyone who wants to implement, manage, and monitor identity, governance, storage, compute, and virtual networks in a cloud environment



Certification: Attendance Certificate by CSL

[Registration >](#)



CLOUD SECURITY

This training program equips candidates with core skills for secure cloud computing, covering governance, risk management, compliance, audit, data hosting impact, management plane, business continuity, infrastructure, incident response, application security, data encryption, identity management, and security as a service. It culminates in CCSK Certification preparation.

Objectives

- Gain cloud security expertise through the CCSK certification course;
- Cover core content and hands-on activities within three days;
- Achieve industry recognition as a proficient cloud security professional;
- Develop the knowledge to create comprehensive cloud security programs;
- Align your practices with global standards;
- Focus on key areas such as IAM best practices, cloud incident response, application security, data encryption, SecaaS, and securing emerging technologies;
- Elevate your skills to meet the growing demand for cloud security experts.

Location

Luxembourg Lifelong Learning Centre :
2-4 rue Pierre Hentges
L-1726 Luxembourg



Language: EN



Duration: 16 hours



Price: 275€



Format: Blended-learning



Level: Introductory



Target audience: Experienced IT and Information Security professionals (as Systems Administrators, Network Administrators, Security Administrators, Specialists, Engineers)



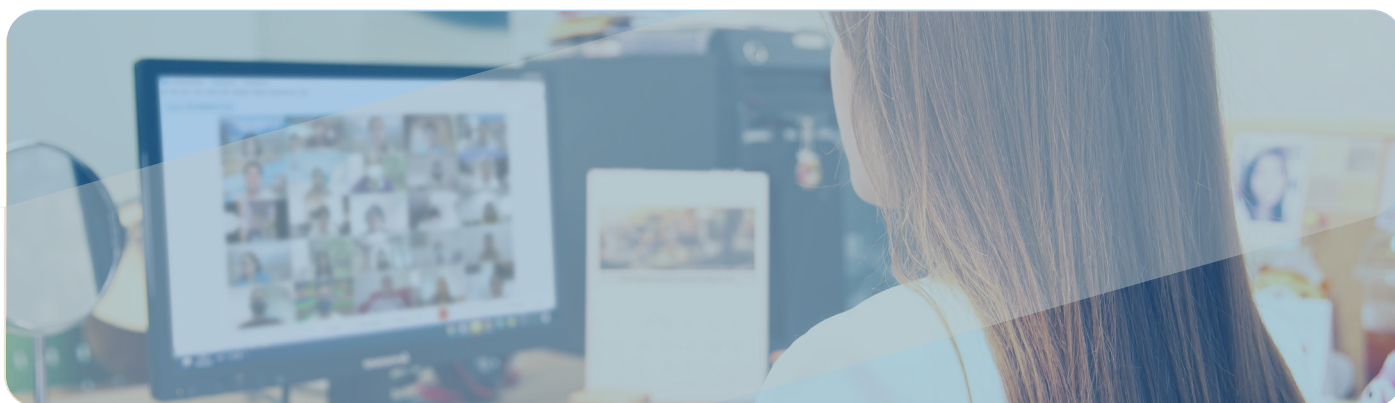
Certification: Attendance Certificate by CSL

[Registration >](#)



DIGITALISATION





DÉCOUVERTE DE MS OFFICE

Cette formation vise à donner de bonnes bases en Word, Excel, Powerpoint, Outlook et Access et à apprendre comment les utiliser efficacement.

Objectifs

- Comprendre les bases des produits principaux de la suite MS Office et savoir les utiliser efficacement.

Programme

- Word ;
- Excel ;
- PowerPoint ;
- Outlook.

Lieu

Key Job S.A.
65 Av. de la Gare, 1611 Gare Luxembourg



Langage : FR



Durée : 12 heures



Prix : 590 €



Format : Présentiel / En ligne



Niveau : Introductif

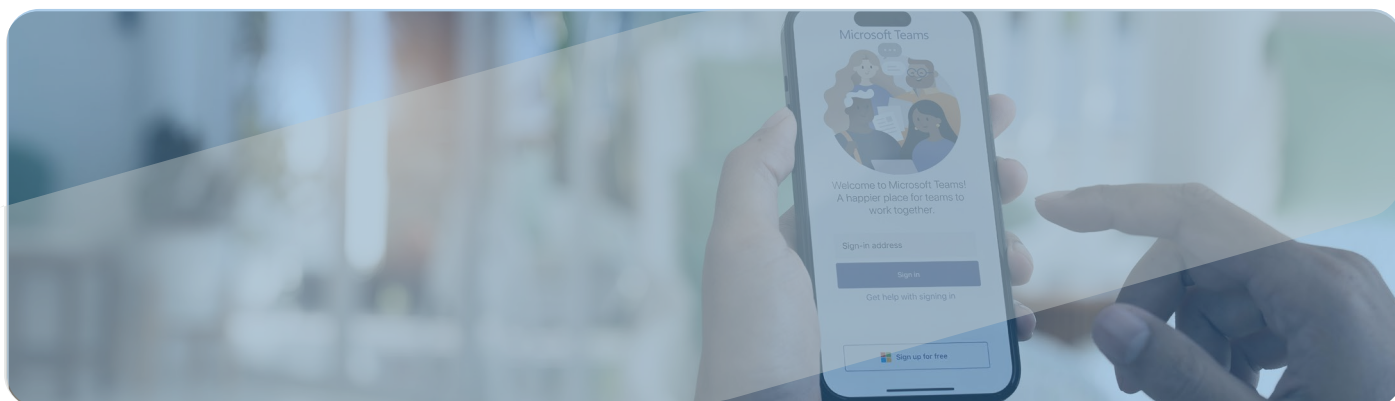


Public cible : Toute personne



Certification: Attestation de présence émise par la House of Training

Inscription >



BONNES PRATIQUES TEAMS - DYNAMISEZ VOS ÉCHANGES À DISTANCE

Dynamisez vos échanges à distance avec des bonnes pratiques sur l'outil Microsoft Teams. Découvrez des techniques précieuses pour améliorer votre communication, collaboration et productivité dans des environnements virtuels. Mettez en pratique des conseils pour organiser des réunions, partager des documents et utiliser les fonctionnalités de Teams pour optimiser le travail d'équipe à distance et obtenir de meilleurs résultats.

Objectifs

- Être plus à l'aise dans l'utilisation de Teams d'une manière générale, et des fonctionnalités du logiciel adéquates pour animer des échanges ;
- Mettre en pratique, avec l'aide de Teams, des techniques participatives à distance pour capter, maintenir l'attention et l'implication des participants d'un bout à l'autre de l'évènement.

Programme

- Teams et les échanges online ;
- S'organiser et se préparer avec Teams ;
- Animer à distance avec brio grâce à Teams.

Lieu

Key Job S.A.
65 Av. de la Gare, 1611 Gare Luxembourg



Langage : FR



Durée : 3 heures 30 mins



Prix : 260 €



Format : En ligne



Niveau : Introductif



Public cible : Personne ou équipe travaillant à distance



Certification: Attestation de présence émise par la House of Training

Inscription >



WORD 365 - AVANCÉ

Optimisez vos rapports et vos documents grâce à des meilleures pratiques Microsoft Word. Apprenez les techniques essentielles pour améliorer la mise en forme, les styles, les modèles et les fonctions de collaboration. Découvrez des astuces pour créer des documents de qualité professionnelle de manière efficace, en maximisant votre productivité et en améliorant la qualité générale de votre travail.

Objectifs

- Créer et modifier des documents grâce aux et modèles de façon efficace ;
- Automatiser la présentation des documents ;
- Structurer et rédiger son document de manière communicante.

Programme

- Avant même de créer son document ;
- Créer son document ;
- Structurer son document ;
- Mettre en forme son document ;
- Soigner le visuel et les éléments graphiques ;
- Bonnes pratiques.

Lieu

Key Job S.A.
 65 Av. de la Gare, 1611 Gare Luxembourg



Langage : FR



Durée : 12 heures



Prix : 500 €



Format : Présentiel



Niveau : Introductif



Public cible : Toute personne souhaitant avoir de bonnes bases en Word et l'utiliser efficacement



Certification: Attestation de présence émise par la House of Training

Inscription >



EXCEL 2013, 2016, 365 - FONDAMENTAUX

Obtenez une base solide dans Excel 2013/2016/365 avec cette formation complète. Apprenez les caractéristiques et fonctions essentielles, la saisie de données, le formatage, les formules et l'analyse de données de base. Développez les compétences nécessaires pour naviguer efficacement dans Excel, manipuler des données et créer des feuilles de calcul puissantes pour diverses tâches professionnelles et personnelles.

Objectifs

- Créer des tableaux et de les gérer ;
- Mettre en forme les données et les manipuler ;
- Savoir créer et imprimer des graphiques à partir de données d'Excel.

Programme

- Présentation d'Excel ;
- Gestion des feuilles de calcul ;
- Gestion des tableaux ;
- Gestion de documents ;
- Calculer ;
- Les Fonctions ;
- Mettre en forme un tableau ;
- Présenter les données sous forme de graphique ;
- Analyser les tables de données.

Lieu

Key Job S.A.
65 Av. de la Gare, 1611 Gare Luxembourg



Langage : FR



Durée : 12 heures



Prix : 500 €



Format : Présentiel / En ligne



Niveau : Introductif



Public cible : Les personnes qui souhaitent apprendre la saisie de données, le formatage, les formules et l'analyse de données de base dans Excel pour leur travail, études ou usage personnel



Certification: Attestation de présence émise par la House of Training

Inscription >



EXCEL 2013, 2016, 2019 - AVANCÉ

Cette formation vise à donner de bonnes bases pour une utilisation régulière de Excel 2016. Vous apprendrez à ajouter une mise en forme conditionnelle, à utiliser la validation des données et d'autres fonctions avancées.

Objectifs

- Utiliser les fonctions avancées du tableur.

Programme

- Les Fonctions (rappels) ;
- Utiliser les noms de plages ;
- Calculer en utilisant des fonctions avancées ;
- Les tableaux de données ;
- Gérer des bases de données ;
- Vérifier les données ;
- Consolider les données.

Lieu

Key Job S.A.
65 Av. de la Gare, 1611 Gare Luxembourg



Langage : FR



Durée : 12 heures



Prix : 500 €



Format : Présentiel



Niveau : Avancé



Public cible : Utilisateurs Excel avancés, concernés par des applications comptables, financières ou scientifiques complexes



Certification: Attestation de présence émise par la House of Training

Inscription >



EXCEL 365 - AVANCÉ

Améliorez vos compétences sur Excel 365 grâce à une formation avancée. Approfondissez les fonctions complexes, la manipulation des données, l'automatisation et les techniques avancées d'analyse des données. Apprenez à créer des rapports dynamiques, à utiliser des formules avancées et à exploiter les puissantes fonctionnalités d'Excel pour optimiser vos capacités de gestion des données et de prise de décision.

Objectifs

- Utiliser les fonctionnalités avancées des feuilles de calcul.

Programme

- Fonctions (Rappel) ;
- Utiliser les zones nommées (Rappel) ;
- La mise en forme conditionnelle ;
- Fonctions avancées ;
- Table de données ;
- Gestion de listes ;
- Vérifier les données.

Lieu

Key Job S.A.
65 Av. de la Gare, 1611 Gare Luxembourg



Langage : FR



Durée : 12 heures



Prix : 500 €



Format : Présentiel / En ligne



Niveau : Intermédiaire



Public cible : Utilisateurs Excel avancés, concernés par des applications comptables, financières ou scientifiques complexes



Certification: Attestation de présence émise par la House of Training

Inscription >



BONNES PRATIQUES POWERPOINT - PRÉPAREZ VOTRE PRÉSENTATION

Préparez des présentations de qualité avec les meilleures pratiques de PowerPoint. Découvrez des techniques efficaces pour organiser le contenu, utiliser des éléments visuels, créer des diapositives percutantes et délivrer un message convaincant. Bénéficiez de conseils pour concevoir des présentations d'aspect professionnel qui captent l'attention et communiquent efficacement vos idées à votre public.

Objectifs

- Utiliser à bon escient les fonctionnalités de PowerPoint pour concevoir des présentations de qualité ;
- Améliorer l'impact de sa présentation par une préparation minutieuse du texte et des éléments visuels.

Programme

- Préparer son exposé ;
- Concevoir un texte clair et impactant ;
- Mettre en valeur visuellement le textes ;
- Les règles d'or pour la conception des diapositives.

Lieu

Key Job S.A.
65 Av. de la Gare, 1611 Gare Luxembourg



Langage : FR



Durée : 6 heures



Prix : 430 €



Format : Présentiel / En ligne



Niveau : Intermédiaire



Public cible : Toute personne souhaitant améliorer ses compétences en matière de création et de présentation de PowerPoint



Certification: Attestation de présence émise par la House of Training

Inscription >



BONNES PRATIQUES POWERPOINT - DYNAMISEZ VOTRE PRÉSENTATION

Améliorez vos présentations grâce aux meilleures pratiques de PowerPoint. Apprenez des techniques efficaces pour capter l'attention de votre public, améliorer la conception des diapositives, incorporer des éléments multimédias et délivrer un message convaincant. Découvrez des astuces pour créer des présentations dynamiques et percutantes qui laisseront une impression mémorable et transmettront efficacement vos idées.

Objectifs

- Dynamiser sa présentation par la maîtrise des outils PowerPoint du présentateur ;
- Développer et mettre en pratique ses techniques de présentation.

Programme

- Introduire du dynamisme dans votre présentation ;
- Les outils d'aide pendant votre présentation ;
- Bonnes pratiques du présentateur ;
- Mise en pratique et conseils ;
- Exercices : Élaboration du diaporama et préparation de la présentation orale ;
- Exercices : Projection du diaporama et présentation par les groupes ;
- Exercices : Feedback et conseils (entre participants et par le formateur).

Lieu

Key Job S.A.
65 Av. de la Gare, 1611 Gare Luxembourg



Langage : FR



Durée : 7 heures



Prix : 430 €



Format : Présentiel / En ligne



Niveau : Intermédiaire



Public cible : Toute personne souhaitant améliorer ses compétences en matière de création et de présentation dynamique PowerPoint



Certification: Attestation de présence émise par la House of Training

Inscription >



BONNES PRATIQUES OUTLOOK - BOOSTEZ VOTRE EFFICACITÉ

Boostez votre efficacité grâce aux meilleures pratiques d'Outlook. Apprenez des techniques pour gérer efficacement vos courriels, organiser vos tâches et vos rendez-vous, utiliser les fonctions de productivité et améliorer votre communication. Découvrez des astuces pour simplifier votre flux de travail, hiérarchiser vos tâches et exploiter les outils d'Outlook afin d'améliorer votre productivité et votre efficacité professionnelle.

Objectifs

- Appliquer les bonnes pratiques pour gérer son temps et ses priorités efficacement ;
- Utiliser le calendrier et les tâches Outlook à bon escient ;
- Limiter les interruptions ;
- Utiliser les fonctions avancées Outlook pour améliorer l'organisation de son travail.

Programme

- Se connaître pour booster son efficacité ;
- S'organiser pour optimiser son temps ;
- Prioriser et planifier ses tâches ;
- Gérer les interruptions ;
- Rédiger des e-mails efficaces.

Lieu

Key Job S.A.
65 Av. de la Gare, 1611 Gare Luxembourg



Langage : FR



Durée : 7 heures



Prix : 430 €



Format : Présentiel / En ligne



Niveau : Introductif



Public cible : Professionnels, entrepreneurs, ou toute personne cherchant à améliorer son efficacité et son organisation dans la gestion de ses tâches quotidiennes



Certification: Attestation de présence émise par la House of Training

Inscription >



INTRODUCTION TO TRUST SERVICES, INCLUDING ELECTRONIC SIGNATURES

This course provides an introduction to trust services and, in particular, to electronic signatures. The focus is on fundamental concepts, the legal framework underlying electronic signatures, as well as on practical examples of how to create and validate electronic signatures on documents. The course also provides an overview of other trust services such as website authentication, electronic time stamps, seals, and electronic registered delivery services.

Objectives

- Acquire basic knowledge of digital signatures and certificates;
- Learn how to electronically sign documents and how to validate electronically signed documents;
- Acquire basic knowledge of the legislative framework on electronic signatures;
- Be able to demonstrate an understanding of the trusted list;
- Acquire basic knowledge of other trust services (e.g., website authentication, electronic time stamps, electronic seals, or electronic registered delivery services).

Location

Digital Learning Hub
Terres Rouges building
14, porte de France, L-4360 Esch/Alzette



Language: EN



Duration: 3,5 hours



Price: 14€



Format: Face-to-face



Level: Introductory



Target audience: No prerequisites



Certification: Attendance Certificate by DLH

[Registration >](#)



DIGITAL ETHICS OFFICER

Faced with the ethical, legal and managerial challenges posed by the use of digital technology, artificial intelligence and data, and the changes in the regulatory framework, EDHEC Augmented Law Institute has created the Digital Ethics Officer certifying programme (DEO), in partnership with the AFJE, Seraphin.legal and GOVERN&LAW. The program has received support from the Brussels Privacy Hub.

Objectives

- Manage legal and ethical risks applied to AI and data;
- Implement best practices in tech project management;
- Anticipate regulatory constraints and adapt the organization to risk models, especially for DPOs;
- Interact with decision-makers and programmers within the organization, in order to guarantee the ethical dimension of data and AI projects;
- Implement ethical audits and meaningful specifications, compatible with the «ethics by design» approach;
- Identify unsustainable practices in the digital world.

Location

EDHEC Business School:
24 Avenue Gustave Delory,
59100 Roubaix, France



Language: EN



Duration: 16 online workshops +
3 days on Paris campus



Price: 4.800€



Format: Online / Face-to-face



Level: Intermediate



Target audience: Professionals
wishing to sharpen their profes-
sional profile and / or take on a
new role in their company



Certification: Certificate by
EDHEC's augmented law
institute

[Registration >](#)



TEXTVERARBEITUNG FÜR ANFÄNGER MIT MS WORD UND KOSTENLOSEN PROGRAMMEN

Hier lernen Sie das Basiswissen zur Textverarbeitung kennen. Neben dem bekanntesten Textverarbeitungsprogramm von MS Word stellen wir Ihnen kostenlose Textverarbeitungsprogramme vor.

Zielsetzungen

- Grundlagen von Textverarbeitungsprogrammen kennen und anwenden.

Programm

- Schriftarten, Absätze, Listen, Überschriften, Formatierungen, Rechtschreibprüfung, Suchen und Filtern, Kopf- und Fußzeilen, Inhaltsverzeichnis.
- Alternative kostenlose Programme kennen lernen.

Ort

4terra S.A, Institut für Erwachsenenbildung:
Gemeinde Schengen oder beim Kunden vor Ort



Sprache: DE



Dauer: 4 Stunden



Preis: 60€



Format: Präsenz



Niveau: Anfänger



Zielgruppen: Alle Interessierten



Zertifizierung:
Teilnahmezertifikat

[Anmeldung >](#)



TEXTVERARBEITUNG FÜR FORTGESCHRITTENE MIT MS WORD

Sie lernen die erweiterten Funktionen von MS Word kennen und anwenden.

Zielsetzungen

- Grundlagen von MS Word vertiefen und effizient anwenden.

Programm

- Erweiterte Einfügeoptionen.
- Formeleingaben, eigene Formatvorlagen, eigene Verzeichnisse.
- Serienbriefe, Datenbankzugriff, Nachverfolgung, Referenzen.

Ort

4terra S.A, Institut für Erwachsenenbildung:
Gemeinde Schengen oder beim Kunden vor Ort



Sprache: DE



Dauer: 4 Stunden



Preis: 60€



Format: Präsenz



Niveau: Fortgeschrittene

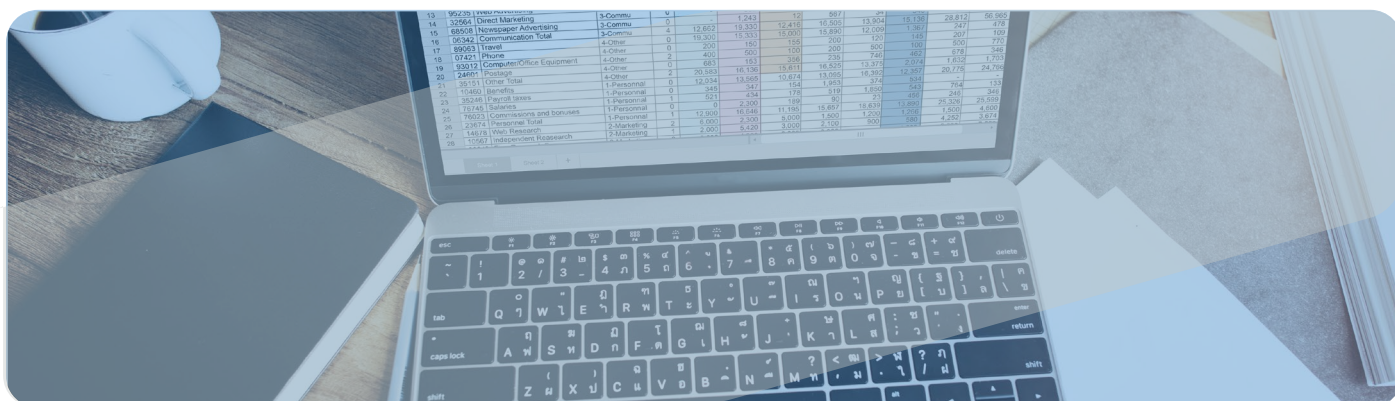


Zielgruppen: Alle mit Grundkenntnissen



Zertifizierung: Teilnahmezertifikat

Anmeldung >



TABELLENKALKULATION FÜR ANFÄNGER MIT MS EXCEL UND KOSTENLOSEN PROGRAMMEN

Hier lernen Sie das Basiswissen zur Tabellenkalkulation kennen. Neben dem bekanntesten Tabellenkalkulationsprogramm von MS Excel stellen wir Ihnen kostenlose Tabellenkalkulationprogramme vor.

Zielsetzungen

- Grundlagen von Tabellenkalkulationsprogrammen kennen und anwenden.

Programm

- Grundlegende Formeleingaben, Bedingungen und Regeln, Gruppierungen, Sortieren, Ausblenden, Formatieren, automatisch Ausfüllen, Kopf- und Fußzeilen, Einfügeoptionen.
- Alternative kostenlose Programme kennen lernen.

Ort

4terra S.A, Institut für Erwachsenenbildung:
Gemeinde Schengen oder beim Kunden vor Ort



Sprache: DE



Dauer: 4 Stunden



Preis: 60€



Format: Präsenz



Niveau: Anfänger

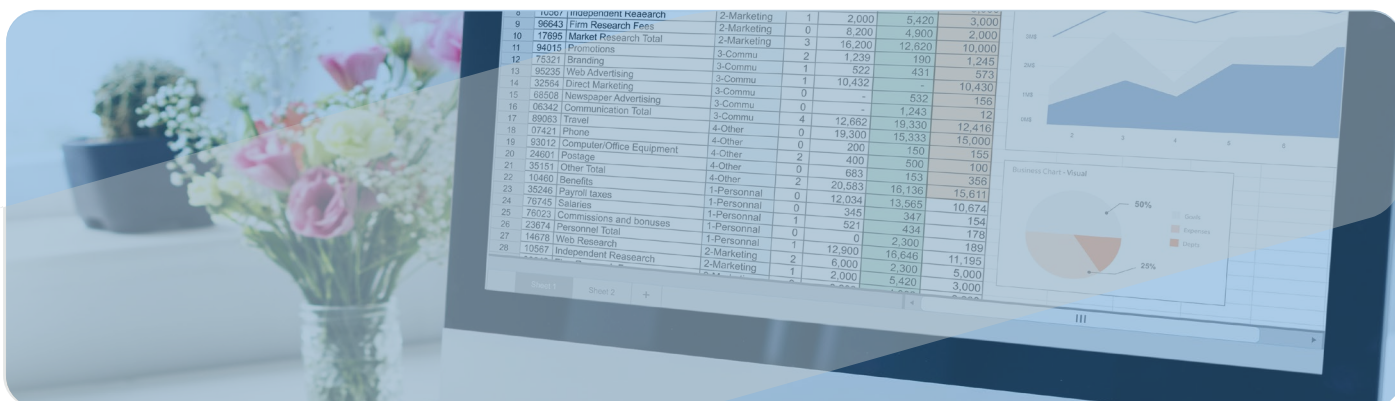


Zielgruppen: Alle Interessierten



Zertifizierung: Teilnahmezertifikat

Anmeldung >



TABELLENKALKULATION FÜR FORTGESCHRITTENE MIT MS EXCEL

Sie lernen die erweiterten Funktionen von MS Excel kennen und anwenden.

Zielsetzungen

- Grundlagen von MS Excel vertiefen und effizient anwenden.

Programm

- Dubletten, eigene Formatierungen, Diagramme, Pivot-Tabellen, erweiterte Formeleingaben, statistische Auswertungen.

Ort

4terra S.A, Institut für Erwachsenenbildung:
Gemeinde Schengen oder beim Kunden vor Ort



Sprache: DE



Dauer: 4 Stunden



Preis: 60€



Format: Präsenz



Niveau: Fortgeschrittene



Zielgruppen: Alle mit Grundkenntnissen



Zertifizierung: Teilnahmezertifikat

Anmeldung >



EMERGING TECHNOLOGIES





LUXEMBOURG SUSTAINABILITY MANAGEMENT SERIES (LSMS)

These training sessions aim to introduce participants to the major issues of sustainable development and their concrete application in a company's strategy. These 11 modules are based on the intervention of specialised professionals, who will share their expertise with the attendees. Indeed, each session is introduced by a lead speaker who will present the theme and its challenges. They will then be joined by a second spokesperson animating a case study. The plurality of the speakers will allow the participants to benefit from field experiences.

Objectives

- Identify the development opportunities emerging from the integration of ESG criteria into a global strategy and the resulting growth opportunities.

Programme

- Integrate ESG into the Corporate Strategy;
- Reinforce Corporate Governance;
- Assess the Company's Performance;
- Innovate and Invest Responsibly;
- Drive Value Creation;
- Contribute to the Decarbonisation of the Economy;
- Embed the Circular Economy Principle in the Business Model;
- Perform due diligence on Human Rights and Environmental Impacts;
- Include Employee Stakeholders in the Sustainable Development Process.

Location

Chambre de Commerce Luxembourg :
 7 Rue Alcide de Gasperi, 1615 Kirchberg
 Luxembourg



Language: EN



Duration: 44 hours



Price: 2.450€



Format: Face-to-face



Level: Introductory



Target audience: Entrepreneurs, CEOs, Top-level management positions



Certification: Attendance certificate by House of Training and «Ministère de l'Économie»

[Registration >](#)



RÉALISER LE BILAN CO2 DE SA STRUCTURE

Vous voulez agir concrètement face aux enjeux climatiques qui nous occupent ? Vous ne savez pas où et comment agir dans votre entreprise ? Faites votre Bilan CO2 !

Le Bilan CO2 est une démarche qui permet de construire un projet d'évaluation et de réduction de vos émissions de gaz à effet de serre.

Objectifs

- Sensibiliser ses collègues à l'effet de serre et ses conséquences sur l'environnement ;
- Définir une cartographie des flux de son entreprise et les convertir en émissions de CO2 ;
- Analyser les résultats afin de mettre en place un plan de réduction durable et efficace.

Programme

- Comprendre et s'appropriier l'ensemble des thématiques climatiques et des enjeux ;
- Comprendre les différentes étapes d'un bilan carbone ;
- Comment comptabiliser les émissions de CO2 ? ;
- Comprendre et réaliser une cartographie des flux de l'entreprise ;
- Comment et où récolter les données nécessaires ;
- Construire et analyser son Bilan CO2.

Lieu

Chambre de Commerce Luxembourg :
7 Rue Alcide de Gasperi, 1615 Kirchberg
Luxembourg



Langage : FR



Durée : 14 heures



Prix : 505 €



Format : Présentiel



Niveau : Introductif



Public cible : Responsables RSE, Environnement, Energie, tout décideur en matière de stratégie commerciale, énergétique, conception produit.



Certification: Attestation de présence émise par la House of Training

Inscription >



HOW TO COPE WITH THE FUTURE AI ACT

If assisted tools are acknowledged to improve process of organisations, there are also growing concerns about their embedded algorithms which remain biased. Like previously with General Data Protection Regulation (GDPR), companies will have to comply with an upcoming EU regulation linked to their use of AI assisted systems in order to prevent the perpetuation of historical patterns of discrimination (e.g., against women, certain age groups, persons with disabilities, or persons of certain racial or ethnic origins or sexual orientation).

Objectives

- Be aware of trustworthy AI main paradigms;
- Be aware of the future regulation challenges for their organisations;
- Be able to identify “risky” AI-assisted tools used in their companies.

Programme

- Trustworthy AI: what does it mean?;
- Sources and risks of biased AI assisted tools for your organisation;
- The AI act;
- How to increase fairness in AI algorithms (metrics, bias mitigation methods, tool kits and programme, data collection, explainable AI)?;
- Case study: an AI-assisted programme to match CVs with job offers avoiding age biases (use of the LIST technological demonstrator AMANDA).

Location

Digital Learning Hub
14, porte de France, L-4360 Esch-sur-Alzette
Belval, Luxembourg



Language: EN



Duration: 4 hours



Price: 16 €



Format: Face-to-face



Level: Intermediate



Target audience: No prerequisites required



Certification: Attendance certificate by DLH

Registration >



ARTIFICIAL INTELLIGENCE - APPLIED INTRODUCTION: CONCEPTS, APPLICATIONS AND CHALLENGES

Artificial Intelligence (AI) represents one of the digital world domains that is currently the subject of an important development all over the world. This means that citizens are and will be confronted, in their professional and personal lives, with digital products that include some artificial intelligence components.

Objectives

- Understand the Artificial Intelligence landscape and the position of deep learning within it;
- Discover the main application domains: services to citizens, e-commerce, medicine, entertainment, agriculture, accounting, industry 4.0, transportation (cars, trains, planes);
- Play with some accessible artificial intelligence experimenting the various techniques in different application domains;
- Understand the social and ethical dimensions of artificial intelligence;
- Understand the impact of AI on society and on the job market;
- Understand through practice all the important notions which constitute the basis of the field of deep learning;
- Understand through practice the main deep learning techniques.

Location

Digital Learning Hub
Terres Rouges building
14, porte de France, L-4360 Esch/Alzette



Language: FR



Duration: 12 hours



Price: 48€



Format: Face-to-face



Level: Introductory



Target audience: No prerequisites



Certification: Attendance Certificate by DLH

[Registration >](#)



MASTERING CHATGPT AND PROMPT ENGINEERING TO UNLEASH YOUR PRODUCTIVITY AND CREATIVITY

In this comprehensive training, you will learn everything you need to know about prompt engineering and how to use it with ChatGPT, the world's leading AI language model. The course is designed for both beginners and advanced users, and includes step-by-step instructions, real-world examples, and hands-on exercises to help you master the concepts and apply them to your own projects. By the end of the course, you will have a deep understanding of prompt engineering and how to use it to unleash your creativity and achieve your goals.

Objectives

- Discover the techniques and tools to generate high-quality prompts quickly and easily;
- Understand how to use different types of prompts, how to refine them, and how to use them to spark your imagination and improve your productivity.

Location

Digital Learning Hub
Terres Rouges building
14, porte de France, L-4360 Esch/Alzette



Language: EN



Duration: 3 hours



Price: 8€



Format: Face-to-face



Level: Introductory



Target audience: No prerequisites



Certification: Attendance Certificate by DLH

[Registration >](#)



AUTOMATION OF REPETITIVE TASKS WITH CLASSICAL AND VISUAL PROGRAMMING (RPA) TECHNIQUES

This training is aimed at both analysts seeking to automate and professionalise their tasks, as well as managers, wishing to have an introduction to the possibilities opened up by the combination of «classic» programming tools and Robotic Process Automation (RPA). We will present a general definition and their key differences, as well as concrete cases of implementation in business.

Objectives

- Recognise the advantages of automation over manual work;
- Understand the difference between «classical» programming and Robotic Process Automation (RPA);
- Be able to install tools like R and UiPath;
- Understand which is the best tool, for which tasks.

Programme

- Why automate ?;
- What tools exist ?;
- «Classical» programming with R;
- RPA and UiPath;
- Practical cases.

Location

Chambre de Commerce Luxembourg:
7 Rue Alcide de Gasperi, 1615 Kirchberg
Luxembourg



Language: EN



Duration: 8 hours



Price: 260€



Format: Face-to-face



Level: Introductory



Target audience: Anyone wishing to gain understanding of the possible automation of their processes by their team



Certification: Attendance Certificate by House of Training

[Registration >](#)



ROBO-ADVISOR - DEVELOPING AI AND MACHINE LEARNING APPLICATIONS (LMCES)

Artificial intelligence is one of the hottest topics of current times because it has disrupted most industries in recent years. It significantly changes the traditional operating models of marketing departments with redefining strategic priorities and upending the competitive dynamics of the consumption ecosystem.

Objectives

- Define the digitalisation need of their organisations;
- Identify AI projects in their environment;
- Justify a robo-marketing tool from an ethics and policies point of view;
- Formulise and visualise the story behind each digital marketing project;
- Identify different types of APIs in marketing industry;
- Design the main stages of an intelligent marketing app;
- Develop different marketing applications from zero to hero.

Location

Chambre de Commerce Luxembourg:
7 Rue Alcide de Gasperi, 1615 Kirchberg
Luxembourg



Language: EN



Duration: 3 hours



Price: 175€



Format: Face-to-face / Online



Level: Introductory



Target audience: Senior / Managers / Head of MarkCom of large companies, Managers of MarkCom agencies, Start-ups



Certification: Attendance Certificate by House of Training

[Registration >](#)



INTRODUCTION TO 3D PRINTING

Programme

- Introduction to 3D printing;
- 3D design with Tinkercad;
- 3D transform with Prusaslicer;
- 3D print with Alchimies Sama;
- One step further;
- Final.

Location

Centre National de Formation Professionnelle Continue (CNFPC):
Site Sommet, 22 Rue Henri Koch,
L-4354 Esch-Sur-Alzette



Language: FR



Duration: 18 hours



Price: 100€



Format: Face-to-face



Level: Introductory

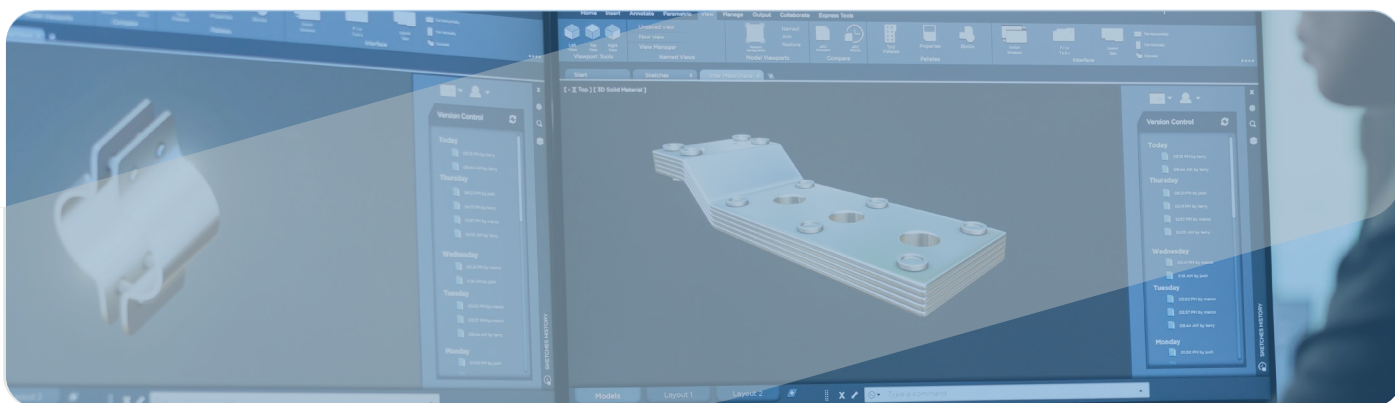


Target audience:
No prerequisites



Certification: Attendance
Certificate by CNFPC

[Registration >](#)



FORTGESCHRITTENE IM ASSISTIERTEN ZEICHNEN UND 3D-DRUCKEN

Programm

- Der Kurs umfasst die Grundlagen und fortgeschrittene Aspekte des 3D-Drucks, einschließlich 3D-Modellierung in Fusion 360, Druckvorbereitung mit Slicer-Software, Maschinenbedienung, Fehlererkennung und -behebung.
- Einführung in 3D-Druck (3D-Drucktechnologien und Designüberlegungen).
- Grundlagen der 3D-Modellierung (mit Autodesk Fusion 360).
- 3D-Druck-Grundlagen (Vorstellung der Drucker und G-Code).
- Druckvorbereitung mit Slicer (Prusalslicer).
- Modellieren von komplexen Baugruppen (mit Fusion 360).
- Anwendung des Gelernten in praktischen Projekten und Design Challenges.
- Abschluss und Präsentation der Projekte.

Ort

Centre National de Formation Professionnelle Continue (CNFPC):
Site Sommet, 22 Rue Henri Koch,
L-4354 Esch-Sur-Alzette



Sprache: DE / LU



Dauer: 39 Stunden



Preis: 200€



Format: Präsenz



Niveau: Fortgeschrittene

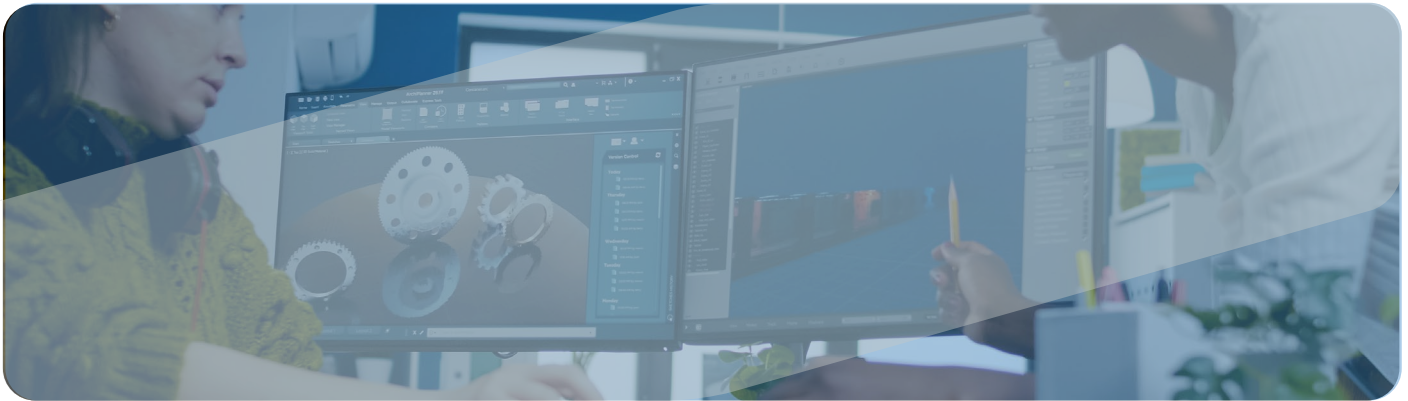


Zielgruppen:
Alle Personen



Zertifizierung: Qualifizierte
Teilnahmebestätigung nach
Abschlussprüfung

Anmeldung >



PERFECTIONNEMENT AU DESSIN ASSISTÉ ET À L'IMPRESSION 3D

Programme

- Introduction aux technologies et aux processus d'impression 3D FDM (types de machines, matière des filaments,...) + CAO
- Discussion sur les considérations de conception pour l'impression 3D ;
- Présentation des machines SAMA et principe du G-Code + CAO ;
- Mode d'emploi de lancement d'impression ;
- Prise en main du Slicer/Trancheur Prusa + CAO ;
- Slicer: Paramètre températures et précision dimensionnelle par ordre d'impression (extérieur avant intérieur ou inverse) + CAO ;
- Lancement d'impression de ponts à différentes températures pour voir l'effet + CAO ;
- Slicer: Paramètre du retrait (défaut filament entre pièces Oozing) + CAO ;
- Slicer: Paramètre du support, jupe et bordure + CAO ;
- Lancement d'impression pour évaluer l'angle maximal de surplomb + CAO ;
- Slicer: multiplier le nombres de pièces, arrangement du plateau + CAO ;
- Lancement d'impression de tours d'impression à différentes températures et longueurs de retrait + CAO.

Lieu

Centre National de Formation Professionnelle Continue (CNFPC):
Site Sommet, 22 Rue Henri Koch,
L-4354 Esch-Sur-Alzette



Langage : FR



Durée : 39 heures



Prix : 200 €



Format : Présentiel



Niveau : Avancé



Public cible : Toute personne



Certification: Attestation de présence émise par le CNFPC

Inscription >



INDUSTRY OUTREACH





MARKETING DIGITAL POUR NON-MARKETEURS

Apprenez les bases du marketing digital pour les non-marketeurs. Découvrez les concepts clés, les outils et les stratégies pour promouvoir efficacement vos activités en ligne. Des réseaux sociaux au référencement en passant par le marketing de contenu, acquérez des connaissances pratiques pour améliorer votre présence en ligne, atteindre votre public cible et réaliser vos objectifs marketing dans le monde numérique.

Objectifs

- Comprendre les fondamentaux et grandes tendances du marketing digital.

Programme

- Les opportunités offertes par Internet aujourd'hui ;
- Les enjeux et les métiers du marketing digital ;
- Stratégies digitales : Inbound VS Outbound ;
- Enjeux du cross canal : clé des stratégies de conversion et de fidélisation ;
- Synergies SEO/SEA ;
- Comprendre les mécanismes de marketing automation et leurs impacts ;
- Travailler avec les différentes bases de données de l'entreprise ;
- Analytics & tableaux de bord : l'importance de l'analyse des données ;
- Maîtriser et développer l'image de marque de l'entreprise sur les réseaux sociaux.

Lieu

Chambre de Commerce Luxembourg :
7 Rue Alcide de Gasperi, 1615 Kirchberg
Luxembourg



Langage : FR



Durée : 8 heures



Prix : 260 €



Format : Présentiel / En ligne



Niveau : Introductif



Public cible : Non-marketeurs



Certification: Attestation de présence émise par la House of Training

Inscription >



ECO-CONCEPTION WEB - COMPRENDRE LES ENJEUX ENVIRONNEMENTAUX DU NUMÉRIQUE ET AGIR DE MANIÈRE RESPONSIBLE

Comprendre l'impact environnemental du numérique et agir de manière responsable grâce à la formation à l'éco-conception web. Découvrez l'importance des pratiques web durables, de l'efficacité énergétique et de la réduction de l'empreinte carbone. Identifiez des stratégies pour optimiser les performances des sites web, minimiser la consommation de ressources et contribuer à un écosystème numérique plus respectueux de l'environnement.

Objectifs

- Comprendre les impacts environnementaux du numérique et les enjeux de l'éco-conception web ;
- Identifier des actions concrètes pour réduire l'impact environnemental de l'utilisation du numérique et des sites web ;
- Découvrir les bonnes pratiques d'éco-conception web pour réduire l'impact environnemental des sites web.

Programme

- Fresque du Numérique : atelier collaboratif pour sensibiliser et former les participants aux enjeux et impacts environnementaux du numérique ;
- Ecoconception Web.

Lieu

Chambre de Commerce Luxembourg :
 7 Rue Alcide de Gasperi, 1615 Kirchberg
 Luxembourg



Langage : FR



Durée : 8 heures



Prix : 220 €



Format : Présentiel



Niveau : Introductif



Public cible : Agences Marketing & Communication, graphistes, webmasters



Certification: Attestation de présence émise par la House of Training

[Inscription >](#)



DIGITAL MARKETING - SEO, SEA, MARKETING AUTOMATION, CRM ET ANALYTICS

Maîtrisez l'e-marketing grâce à des formations en SEO, SEA, automatisation, CRM et analytique. Découvrez des techniques permettant d'améliorer votre visibilité en ligne, d'optimiser votre classement dans les moteurs de recherche, de tirer parti de la publicité payante, d'automatiser les processus de marketing, de gérer les relations avec les clients et d'utiliser l'analyse des données pour une prise de décision éclairée. Améliorez vos stratégies marketing et maximisez vos résultats dans le monde numérique.

Objectifs

- Déterminer les méthodes d'e-marketing les plus appropriées pour son site web, en cernant bien les avantages et inconvénients de chacune, et d'ainsi augmenter le nombre de visiteurs uniques sur son site web ;
- Comprendre l'intérêt de l'utilisation d'un outil de web analytics ;
- Comprendre les rapports statistiques de base de Google Analytics ;
- Se poser les questions préalables à la mise en place d'un CRM ;
- Savoir vers quel type de CRM s'orienter ;
- Comprendre l'intérêt de l'automatisation ;
- Définir des scénarios d'automatisation à implémenter.

Programme

- E-marketing : Comment déterminer parmi les différentes méthodes, celles(s) qui se prête(nt) le mieux à son site web ? ;
- Analytics, CRM, Automation.

Lieu

Chambre de Commerce Luxembourg :
7 Rue Alcide de Gasperi, 1615 Kirchberg
Luxembourg



Langage : FR



Durée : 50 heures



Prix : 1350 €



Format : Présentiel



Niveau : Introductif



Public cible : Direction Marketing, Responsable Marketing/Communication, Chefs de projet Marketing/Digital



Certification: Attestation de présence émise par la House of Training

Inscription >



COMMUNICATION DIGITALE ET MARKETING 2.0

Quelles sont les tendances du marketing et de la communication d'entreprise ?
 Quel est l'impact du 2.0 dans la gestion d'entreprise, de marketing, de communication ?
 Les médias digitaux et les réseaux sociaux seront mis en évidence pour leur rôle central d'accélérateur des mutations.

Objectifs

- Comprendre l'évolution des tendances en marketing des 10 dernières années ;
- Connaître les composantes du marketing 2.0 et de la communication digitale et ses implications sur l'entreprise ;
- Utiliser la méthodologie proposée pour définir, mettre en place et suivre sa stratégie marketing.

Programme

- Qu'est-ce que le marketing 2.0 et la communication digitale ? ;
- Evolution des tendances en marketing ;
- Réussir sa communication digitale en 7 étapes clés ;
- Les différents canaux de communication digitaux ;
- Les bases du référencement ;
- La gestion de la relation client ;
- Suivi analytiques et métriques ROI ;
- Créer et fédérer sa communauté.

Lieu

Chambre de Commerce Luxembourg :
 7 Rue Alcide de Gasperi, 1615 Kirchberg
 Luxembourg



Langage : FR



Durée : 16 heures



Prix : 505 €



Format : Présentiel



Niveau : Introductif



Public cible : Responsables marketing ou communication, Conseillers en communication, collaborateurs d'agences de communication / publicité



Certification: Attestation de présence émise par la House of Training

Inscription >



INBOUND MARKETING

Inbound Marketing c'est une stratégie de contenu pour attirer des visiteurs, les convertir en leads puis en clients. Au programme de cette formation se trouvent des sujets tels que l'écosystème digital ; le content marketing et son fonctionnement ; le storytelling ; la conception d'une stratégie de content marketing ; le positionnement et valeurs et discours de marque ; le développement de contenu généré par les utilisateurs (UGC) ; le planning éditorial ; le monitoring et la gestion de l'eReputation ou encore la réalisation d'analyses d'efficacité.

Objectifs

- Apprécier les mutations observées au cours des sept dernières années dans les principaux domaines du marketing et de la communication d'entreprise ;
- Comprendre les dynamiques de dialogue et de centricité client déterminant tous les aspects du marketing digital ;
- Concevoir une stratégie de storytelling et de marketing de contenu ;
- Développer du contenu pluri médias, l'articuler suivant les points de contact et créer des dynamiques d'engagement ;
- Gérer au quotidien divers point de contact de l'écosystème digital et optimiser l'engagement.

Lieu

Chambre de Commerce Luxembourg :
7 Rue Alcide de Gasperi, 1615 Kirchberg
Luxembourg



Langage : FR



Durée : 8 heures



Prix : 260 €



Format : Présentiel



Niveau : Introductif



Public cible : Responsables et conseillers en marketing ou communication, Copywriters et fournisseurs de contenu ayant déjà de bonnes bases en web-marketing



Certification: Attestation de présence émise par la House of Training

Inscription >



INDUSTRY DATA SCIENCE





DATA SCIENCES, INTELLIGENCE ARTIFICIELLE ET MACHINE LEARNING : INTRODUCTION

Nous vous accompagnons avec une formation accessible à tout le monde qui vous fera découvrir sur base d'exemples concrets les concepts de l'intelligence artificielle, des data sciences et du machine learning. Le but est d'en comprendre le potentiel, leur applicabilité et leur utilisation afin d'en tirer profit.

Objectifs

- Maîtriser des données et d'en comprendre leurs potentiels ;
- Avoir une vue d'ensemble sur des concepts tels que les Data Sciences, l'intelligence artificielle (AI), le Machine Learning et les méthodes statistiques ;
- Interpréter les données et vérifier des hypothèses (apprendre à détecter des anomalies ou des opportunités).

Lieu

University of Luxembourg Competence Centre
Maison du Savoir : 2, avenue de l'Université
L-4365 Esch-sur-Alzette



Langage : FR



Durée : 6 heures



Prix : 250 €



Format : Présentiel



Niveau : Introductif



Public cible : Personnes sans background IT mais avec un niveau basique en ingénierie de la donnée



Certification: Attestation de présence émise par le Competence Centre

[Inscription >](#)



INTRODUCTION TO ARTIFICIAL INTELLIGENCE

In this course we will cut through the hype and you will develop a foundational knowledge of the different concepts, the terminology and the application fields of AI. During a few simple workshops you will be able to experience different types of machine learning and recognize the significance of data in the process.

Objectives

- Understand what Artificial Intelligence is, where it is used and how it impacts our lives;
- Be able to explain the different concepts related to AI and navigate the corresponding terminology (Neural Networks, Deep Learning, Genetic Algorithms, ...);
- Become aware of potential pitfalls, ethical concerns and caveats with regards to the use of AI.

Programme

- Session 1 :
 - What is AI ? Understanding Data and Applications of AI;
 - Workshop 1 – AI Experiments.
- Session 2 :
 - A closer look at Machine Learning Visual Quality Control;
 - Capabilities and limitations of AI AI in your company.

Location

Centre National de Formation Professionnelle Continue (CNFPC):
 Site Sommet, 22 Rue Henri Koch,
 L-4354 Esch-Sur-Alzette



Language: EN / FR



Duration: 7 hours



Price: 160€



Format: Face-to-face



Level: Introductory



Target audience:
No prerequisites



Certification: Attendance Certificate by CNFPC

[Registration >](#)



INTRODUCTION TO INDUSTRIAL DATA MINING

In this course you will develop the foundational knowledge of the different concepts, the terminology and the application fields of Data Mining. During a number of simple workshops you will experience the different steps of the KDD (Knowledge Discovery in Databases) cycle and make excursions to the related fields of statistics, data visualization and machine learning.

Objectives

- Be able to explain the different steps in the KDD cycle and have a basic knowledge about their implementation.

Programme

- Introduction;
- Motivation;
- What is Big Data;
- KDD Cycle;
- Workshop 1 : Data Visualisation;
- Workshop 2 : Data Preprocessing & Transformation;
- Workshop 3 : Data Mining Interpretation and Evaluation;
- Conclusion.

Location

Centre National de Formation Professionnelle Continue (CNFPC):
Site Sommet, 22 Rue Henri Koch,
L-4354 Esch-Sur-Alzette



Language: EN / FR



Duration: 7 hours



Price: 160€



Format: Face-to-face



Level: Introductory



Target audience:
No prerequisites



Certification: Attendance
Certificate by CNFPC

[Registration >](#)



C++ PROGRAMMIERLEHRGANG I

Einführung in die Programmiersprache C++. Grundlagen der Programmierung und Good Practice allgemein kennen. Programme in C++ erstellen und überprüfen. Kompilieren, als exe-Datei ausführen und kritisch überprüfen.

Programm

- Programmgerüst eines C++ Programms, Befehle, Kommentierungen.
- Kostenpflichtige und kostenlose Entwicklungs-Software (IDE) mit Compiler und Linker.
- Gültige Variablennamen, Konventionen.
- Grundlegende Datentypen.
- Typkonvertierungen und Rundungen.
- Vermeidung typischer Fehler.
- Anweisungen zur Steuerung des Programmablaufs.
- Kopf- und Fußschleifen.
- Praktische Anwendung und Übungen.
- Arrays/Felder.
- Module und Funktionen.
- Programme als selbstausführende exe-Datei.

Ort

4terra S.A, Institut für Erwachsenenbildung:
Wintrange / Remerschen oder
beim Kunden vor Ort



Sprache: DE



Dauer: 38 Stunden



Preis: 1.620€



Format: Hybrid



Niveau: Anfänger



Zielgruppen:
Alle Personen



Zertifizierung: Qualifizierte
Teilnahmebestätigung nach
Abschlussprüfung

Anmeldung >



C++ PROGRAMMIERLEHRGANG II

Erweiterte Programmiersprache C++ und Einführung in Java. Modulprogrammierung kennen und verstehen. Interpretation, Simulation und Fehlersuche in Skripten.

Programm

- Modulprogrammierung mit Pointern und Struct.
- Objektorientierte Programmierung (oop) mit C++: Class.
- Praktische Anwendung und Übungen mit kostenloser Software mit Editor, Compiler und Linker.
- Praktische Anwendung für die gewerbliche Prototypen-Entwicklung oder die private Nutzung von (preisgünstigen) Micocontrollern (μ C).
- Praktische Anwendung für eine Entwicklungs-Software (IDE) mit digitaler Port-Simulation für die gewerbliche Nutzung von Micocontrollern (μ C) wie z.B.
- Intel Programmierung einer Benutzeroberfläche GUI (graphical user interface) mit Klassen-Programmierung in C++.

Ort

4terra S.A, Institut für Erwachsenenbildung:
Wintrange / Remerschen oder
beim Kunden vor Ort



Sprache: DE



Dauer: 38 Stunden



Preis: 1.620€



Format: Hybrid



Niveau: Fortgeschrittene



Zielgruppen:

Alle Personen mit Vorkenntnissen gemäß Programmierung I



Zertifizierung: Qualifizierte Teilnahmebestätigung nach Abschlussprüfung

Anmeldung >



SUPER COMPUTING





INTRODUCTION TO QUANTUM COMPUTING AND COMMUNICATIONS

This is an introductory session for quantum computing and communications aimed at individuals/professionals looking to start building expertise in these areas. The course is non-technical in nature with high-level explanations of basic concepts and workings of quantum information systems.

Objectives

- Learn the basic motivation of quantum communications and quantum computing;
- Understand the basic working of quantum information systems;
- Identify the potential use-cases of these technologies;
- Understand and explain the current status of these technologies.

Location

Digital Learning Hub
Terres Rouges building
14, porte de France, L-4360 Esch/Alzette



Language: EN



Duration: 3 hours



Price: 12€



Format: Face-to-face



Level: Introductory



Target audience: No prerequisites



Certification: Attendance Certificate by DLH

[Registration >](#)



GETTING UP AND RUNNING ON MELUXINA SUPERCOMPUTER

The training covers HPC systems starting from architecture and system's basic components to software stack using job schedulers and batch systems. Attendees will have the opportunity to get first hands-on experience on the MeluXina supercomputer.

Objectives

- Connect to and send computational jobs to MeluXina;
- Build a parallel shared memory program and run it on MeluXina;
- Build a parallel message-passing program and run it on MeluXina;
- Transfer data to and from MeluXina monitor;
- Running jobs on MeluXina.

Location

University of Luxembourg Competence Centre
Maison du Savoir : 2, avenue de l'Université
L-4365 Esch-sur-Alzette



Language: EN



Duration: 12 hours



Price: 1.350 €



Format: Face-to-face



Level: Introductory



Target audience: Computational scientists, domain scientists wanting to learn how to leverage an HPC architecture



Certification: Attendance certificate by the Competence Centre

[Registration >](#)



GETTING STARTED WITH HIGH-PERFORMANCE DATA ANALYTICS

This course is about obtaining working knowledge of some of the core python libraries used in proof-of-concept and prototyping and understand the structure of a Data Science project. Furthermore, to gain hands-on knowledge of TensorFlow library for machine learning, Deep learning, as well as statistical visualisation (Seaborn). Finally, to become familiar with distributed computing and Big Data concepts and their implementation using Horovod.

Objectives

- Be able to work with Python notebooks on MeluXina;
- Read in a data set from file or object storage for analysis;
- Make statistical analysis on data in a NumPy array or in a Panda dataframe;
- Make visualisations of data using modern libraries;
- Define, train and evaluate simple machine learning models TensorFlow;
- Choose the suitable data analytics library for the job to be done.

Location

University of Luxembourg Competence Centre
Maison du Savoir : 2, avenue de l'Université
L-4365 Esch-sur-Alzette



Language: EN



Duration: 12 hours



Price: 1.350 €



Format: Face-to-face



Level: Introductory



Target audience: Anyone interested in understanding the basics of HPDA



Certification: Attendance certificate by the Competence Centre

[Registration >](#)



SOFT SKILLS





AGILE - FOUNDATIONS, MINDSET & PRACTICES

This training is delivered by Agility specialists who are still active in the field. We are continuously improving it: both to reflect the latest market evolutions and to integrate the latest pedagogical approaches from cognitive sciences.

Our pedagogical system devotes a large part of the time to «experimentation» phases to facilitate the anchoring of theoretical concepts.

Objectives

- Explain agile as a mindset and project management framework;
- Help to choose: is agility applicable in my context? What are the obstacles to overcome in relation to the current situation?;
- Become aware that agility is a state of mind;
- Discover agile practices and tools;
- Understand that agility allows to manage projects;
- Take a step back on the way we work and consider alternatives.

Location

Chambre de Commerce Luxembourg:
7 Rue Alcide de Gasperi, 1615 Kirchberg
Luxembourg



Language: EN



Duration: 8 hours



Price: 350€



Format: Face-to-face



Level: Introductory



Target audience: Anyone wishing to learn about Agile



Certification: Attendance Certificate by House of Training

[Registration >](#)



DIGITAL LEADERSHIP & INNOVATION - COMPRENDRE LA TRANSFORMATION DIGITALE

Le digital est au cœur des stratégies d'organisation mais il est aussi facteur de rupture pour l'ensemble de ses métiers. En dotant les participants d'une culture digitale, cette formation vise à les aider à décrypter le nouveau paradigme digital et à aborder la révolution numérique avec une approche économique, technique et sociologique. Ils seront ainsi en mesure de mieux comprendre le changement de civilisation à la fois dans leurs activités professionnelles et dans leur vie privée.

Objectifs

- Comprendre le phénomène de transformation digitale et son impact économiques, sociales et politiques ;
- Appréhender l'univers technologique;
- Identifier les types d'innovation et les écosystèmes digitaux ;
- Maîtriser les étapes de création de solutions digitales ;
- Comprendre les leviers digitaux pour créer de la croissance ;
- Comprendre le concept de base de l'automatisation du traitement de données;
- Comprendre la mécanique du coding ; l'architecture des systèmes et les métiers de l'IT ;
- Comprendre les enjeux de la sécurité de l'information ;
- Appréhender l'univers de la blockchain.

Lieu

Chambre de Commerce Luxembourg:
7 Rue Alcide de Gasperi, 1615 Kirchberg
Luxembourg



Langage : FR



Durée : 38 heures



Prix : 1.350 €



Format : Présentiel



Niveau : Introductif



Public cible : Cadre, manager, chef d'entreprise, Responsable de pôle, Chief Digital Officer, Expert, consultant dans le domaine du digital



Certification: Attestation de présence émise par la House of Training

Inscription >



APPLICATION OF THE PROBLEM SOLVING METHOD

Improving operational excellence has become the cornerstone of any corporate strategy in terms of productivity, quality and cost reduction. The aim of this training program is to enable the learner to discover methods in consideration of increasing the added value of products and/or manufacturing processes.

Objectives

- Provide an overview of Operational Excellence concepts and key tools such as 5S, Visual Management, Standardized Work and Problem Solving;
- Theoretical training, with theoretical and practical explanations of different problem-solving methods;
- Practical application of two different problem-solving methods on a real production line, taking into account participants' individual situations.

Programme

- What is Problem Solving?;
- Objectives of Problem Solving;
- The 8 steps of Problem Solving;
- The FISHY method, 5WHY's, 5W and 1 H, and the A3 Problem solving method, applied to real problems on a production line.

Location

Centre National de Formation Professionnelle Continue (CNFPC):
Site Sommet, 22 Rue Henri Koch,
L-4354 Esch-Sur-Alzette



Language: EN



Duration: 3 hours



Price: 65€



Format: Face-to-face



Level: Introductory



Target audience:
No prerequisites



Certification: Attendance
Certificate by CNFPC

[Registration >](#)



CREATIVITY WORKSHOP: LEARN TO BE CREATIVE

Creativity is often misunderstood, and most of the time people tend to think of themselves as being non-creative. This course is about correcting that wrong impression, demonstrating that each one of us used to be creative, and that we all can learn how to recapture that creativity.

Objectives

- Provide an overview of the process of how creativity works in our mind(s), why most of us have lost the ability to be a creative thinker, and how we can learn to become creative again;
- Take a deeper insight into how the human brain works, learn to differentiate between the two main competing thought processes, i.e. Divergent and Convergent thinking;
- Double the number of ideas generated by each individual on any given challenge.

Programme

- What is Creativity ?;
- Is creativity learned or unlearned;
- The difference between divergent and convergent thinking;
- Doing group ideation and creativity exercises to regain our capacity to come up with creative solutions to all kinds of situations and problems.

Location

Centre National de Formation Professionnelle Continue (CNFPC):
 Site Sommet, 22 Rue Henri Koch,
 L-4354 Esch-Sur-Alzette



Language: EN



Duration: 3 hours



Price: 65€



Format: Face-to-face



Level: Introductory



Target audience:
No prerequisites



Certification: Attendance Certificate by CNFPC

[Registration >](#)



APPLICATION DE LA MÉTHODE DE RÉOLUTION DE PROBLÈMES

Améliorer l'excellence opérationnelle est devenue le point angulaire de toute stratégie d'entreprise en terme de productivité, de qualité et de réduction des coûts.

Objectifs

- Donner une vue d'ensemble des concepts de l'excellence Opérationnelle avec ensuite un approfondissement sur les méthodes de résolution de problèmes ;
- Formation théorique, avec explication théorique et pratique de différentes méthodes de résolution de problèmes ;
- Application concrète de deux méthodes différentes de résolution de problèmes sur une véritable ligne de production, en tenant compte des situations individuelles des participants.

Programme

- Qu'est-ce que c'est la Résolution de Problèmes? ;
- Objectifs de la Résolution de Problèmes ;
- Les 8 étapes de la Résolution de Problèmes ;
- La méthode FISHY, les 5 Pourquoi, et la méthode A3 Problem solving, appliquée sur des vraies problématiques sur une ligne de production.

Lieu

Centre National de Formation Professionnelle Continue (CNFPC):
Site Sommet, 22 Rue Henri Koch,
L-4354 Esch-Sur-Alzette



Langage : FR



Durée : 3 heures



Prix : 65 €



Format : Présentiel



Niveau : Introductif



Public cible : Toute personne



Certification: Attestation de présence émise par le CNFPC

Inscription >



l-dih@competence.lu

+352 26 15 92 47

Maison du Savoir (10e étage)

2, avenue de l'Université

L-4365 Esch-Alzette

L-DIH CONSORTIUM AND FUNDING PARTNERS



Co-funded by
the European Union



L-DIH TRAINING PARTNERS

